

A

1 (I)Kent meydanının ortasında, açık havada gösteri yapan bir dansçıyı izliyoruz. (II)Son derece ölçülü, uyumlu hareketlerle dans ediyor. (III)Güzel bir müzik eşliğinde, yerçekimi yasasına meydan okuyor sanki. (IV)Dans etmiyor, uçuyor adeta. (V) Tek ayağı üzerinde inanılmaz bir biçimde denge sağlıyor.

Yukarıdaki parçada numaralandırılmış cümlelerin hangisinde söyleyenin yorumuna yer verilmemiştir?

- A) III
- B) IV
- C) II
- D) I
- E) V

2 Dünyanın hiçbir yerinde, hiçbir ulusunda Anadolu köylü kadınının üstünde kadın çalışması yoktur. Kadınlarımız aslında toplum hayatında erkeklerimizle her vakit yan yana yaşadılar. Kadınlarımız mücadele hayatında, tarım hayatında, geçim hayatında erkeklerimizden yarım adım geri kalmayarak yürüdüler.

Parçaya göre aşağıdakilerden hangisi "Anadolu kadını"nın özelliklerinden değildir?

- A) Dürüstlük
- B) Vatanperverlik
- C) Fedakarlık
- D) Çalışkanlık
- E) Eşitlik

A

3 Yurdumuzda deri endüstrisi hem üretim değeri, hem de dış satım potansiyeli açısından Türkiye'nin önemli sektörlerinden biridir. Sahip olduğu deneyim, rekabet gücü ve yüksek üretim kapasitesi ile dış pazarlarda hak ettiği yeri almıştır. Bunlardan başka, bu sektör teknolojik açıdan kendisini geliştirmiş; dünya devleriyle yarışabilecek düzeyde teknik bilgi ve donanımına erişmiştir.

Yukarıdaki parçada Türk deri endüstrisiyle ilgili olarak aşağıdakilerden hangisinden söz edilmemiştir?

- A) Türkiye için öneminden
- B) Dünyada rakipsiz olduğundan
- C) Dış satımdaki artıştan
- D) İleri teknoloji kullanıldığından
- E) Üretimdeki artıştan

4 Arkadaşlar, ben sizin kalbinizi çelmeye gelmedim. Ben Brütüs gibi güzel söz söylemekte usta değilim. Hepinizin bildiği gibi arkadaşımı seven, sade, dosdoğru bir adamım. Sezar'dan herkese bahsetmeme müsaade edenler de bunu pek iyi bilirler.

Bu parçada "kalbinizi çelmek" sözü ile anlatılmak istenen aşağıdakilerden hangisidir?

- A) Düşünceleri açıklamak
- B) Yönlendirmek
- C) Fikri değiştirmeye çalışmak
- D) İkna etmek
- E) Yalan söylemek

A

5 Özgür ama ölçülü, içten ama mesafeli, yaşlı ama çocuksu bir adamdı, çevresiyle yaş başı duvarlarını yakarak öyle dostluklar kurardı ki hayatın tadı, onun yaşantısında her an duyulurdu. Kişiliği öylesine çarpıcıydı ki yaptığı her iş onun gölgesinde kalırdı. Onun ressamlığı, müzeciliği, gazeteciliği sanki yaşamının doğal uzantılarıydı. Fıkraları, nükteleri dilden dile gezer, bunlara her gün yenilerini katar, soluduğu her anı, zekasının süzgecinden geçirmeden edemezdi. **Bu parçada, sözü edilen kişiyle ilgili olarak aşağıdakilerden hangisine değinilmemiştir?**

- A) Değişik alanlarda çalışmalarının bulunmasına.
- B) Sevecen bir kişiliğe sahip olmasına
- C) Başkalarıyla yüz göz olmaktan kaçınmasına.
- D) Çevresiyle ilgisini her zaman canlı tutmasına.
- E) Çevresindekilerin görgülerini arttırmayı amaçlamasına

6 "Onun en önemli yanlarından birisi, ileriye görmesidir." **Bu cümledeki altı çizili sözün cümleye kattığı anlam, aşağıdakilerden hangisinde vardır?**

- A) İş işten geçtikten sonra her şeyi anladı.
- B) O, bunların başımıza geleceğini çok önceden söylemiştir.
- C) Arkadaşım çok düşünceli biridir.
- D) Çocuk, davranışlarında her gün daha ileriye gidiyordu.
- E) Bir işin sonuna varmak için çalışma gerekir.

A

7 İyi bir senaryodan kötü bir film yapılabilir, fakat kötü bir senaryodan asla iyi bir film yapılamaz.

Bu cümlede asıl anlatılmak istenen aşağıdakilerden hangisidir?

- A) Kötü bir senaryonun bile bazı iyi özellikleri bulunabilir.
- B) Güzel eserler, değerini kaybedebilir, ancak kötü bir eserin değer kazanması düşünülemez.
- C) İyi bir senaryo okurun gözünde de iyidir.
- D) Yetenekten mahrum sanatçılar, ellerindeki eserlerin kıymetini bilmez.
- E) Güzel bir yapıt, çoğu zaman herkesçe beğenilir.

8 **Düşünmeden konuşmak nişan almadan ateş etmeye benzer.**

Aşağıdakilerden hangisi yukarıdaki cümle ile anlamca aynı doğrultudadır?

- A) Dinleyiciyi umursamayan kişileri, dinleyici de umursamaz.
- B) Söylediklerinin etkili olmasını isteyen kişi, onları düşünce süzgecinden geçirmelidir.
- C) Konuşmak sanıldığı kadar kolay bir iş değildir.
- D) Ne kadar güzel konuşursan konuş, önemli olan dinleyenin anladığıdır.
- E) Kimse, dinlemesini bilmeyen insanı dinlemek istemez.

A

- 9 "Dünyanın en güç işi bir şeyin nasıl yapılacağını bilirken, başka birinin nasıl yapamadığını ses çıkarmadan seyretmektir."
Aşağıdakilerden hangisi bu cümlede anlatılmak istenene en yakındır?
- A) Bir işin nasıl yapılacağını bilmek değil, o işi gerektiğinde yapabilmek önemlidir.
B) Bir işi, iyi bilmeyen bir kişiden öğrenmek güç bir iştir.
C) Bir işi nasıl yapılacağını bilen kişi o işi başarır.
D) Çok iyi bildiğimiz bir işi bilmeyen birine anlatmak çok güç olabilir.
E) Bir şeyi yapmasını bilen bir kişi o işi yapamayan birisini gördüğünde ona yardımcı olmak ister.

- 10 Aşağıdaki cümlelerin hangisinde aynı anlama gelen iki sözcük birlikte kullanılmıştır?

- A) Arakadaşım dalgın ve dağınık bir insandı.
B) Bu hadiseden sonra başka olay olmadı.
C) Eski çantam büyük ve kullanışlıydı.
D) Konuyu bir başka açıdan inceleyelim.
E) Anlattıklarımı örnekler vererek pekiştirmek isterim.

- 11 Aşağıdakilerden hangisinde "tutmak" sözcüğü, "Bu konuda onu tutmadığım için bana kızmış." cümlesindeki anlamıyla kullanılmıştır?

- A) Televizyonların verdiği haberler birbirini tutmuyor.
B) Tuttuğumuz yolun doğruluğundan emindik.
C) Yıl sonu bilançoları tahminlerimizin hiçbirinin tutmadığını gösteriyordu.
D) Çocuğu kolundan tuttuğu gibi buraya getirmiş.
E) Yeni projeye ilgili görüşlerimi herkes tuttu.

A

- 12 Aşağıdaki cümlelerin hangisinde bir yazım yanlış vardır?

- A) İş işten geçti; artık gelse de olur, gelmese de.
B) Yoksa bu sözümde yalan var mı?
C) Akşam oldumu sürüler döner.
D) Sevinçten, heyecandan içim içime sığmıyor; bağırarak, kahkahalar atmak, ağlamak istiyorum.
E) Bir millet ordusunu kaybedebilir, bağımsızlığını da kaybedebilir; fakat dilini sakladıkça o millet yaşıyor demektir.

- 13 İstanbul'u bir günde gezmek () bütün yönleriyle tanımak olanağı yoktur () ancak () zaman zaman yapacağımız kaçamaklarla kentnin bambaşka özelliklerine tanık olabilirsiniz.

Yukarıdaki paragrafta ayraçlara () aşağıdaki noktalama imlerinden hangisi sırayla getirilmelidir?

- A) (:) (;) (,)
B) (;) (:) (,)
C) (,) (,) (;)
D) (;) (.) (,)
E) (,) (;) (,)

- 14 Şekilde karelerdeki sayıların herbirinin bir önceki sayı ile farkı aynı ise $X + Y + Z$ toplamı kaçtır?

X	12	Y	Z	30
---	----	---	---	----

- A) 44
B) 38
C) 42
D) 36
E) 48

A

15 $1 - (-4)(-3) : 3 - [2 - (-1) - 2] - 3$
işleminin sonucu kaçtır?

- A) -7
- B) -5
- C) 9
- D) 7
- E) -1

16 36 sayısının kaç tane pozitif tamsayı böleni vardır?

- A) 1
- B) 6
- C) 9
- D) 3
- E) 10

17 İki basamaklı rakamları farklı en büyük tam sayı ile iki basamaklı rakamları farklı en küçük tam sayının toplamı kaçtır?

- A) -109
- B) 0
- C) 109
- D) 108
- E) -186

A

18 Bir salonda 48 erkek ve 12 bayan vardır. Bu salona kaç evli çift gelirse erkek sayısı bayan sayısının 2 katı olur?

- A) 12
- B) 24
- C) 48
- D) 36
- E) 64

19 Bir işi Turgay, Tuncay'ın üç katı sürede yapmaktadır. İkisi birlikte işin tamamını 15 günde yapabildiğine göre, işin tamamını Turgay yalnız başına kaç günde yapar?

- A) 30
- B) 55
- C) 20
- D) 45
- E) 60

20 Yalçın'la, Şahin'in yaşları toplamı 24 tür. Yalçın, Şahin'in yaşında iken, Şahin 3 yaşında idi. Buna göre, Yalçın bugün kaç yaşındadır?

- A) 22
- B) 17
- C) 15
- D) 10
- E) 7

A

21 Akif, Yunus'tan büyüktür. Akif ile Yunus'un şimdiki yaşları toplamının 3 katı, yaşları farkının 5 katına eşit olduğuna göre. Akif'in yaşının Yunus'un yaşına oranı kaçtır?

- A) 4
- B) $5/2$
- C) $7/2$
- D) 3
- E) $9/2$

22 Bir araç A kentinden B kentine saatte 60 km hızla gidip, saatte 80 km hızla hiç durmadan geri dönüyor. Gidiş ve dönüş toplam 14 saat sürdüğüne göre, A kenti ile B kenti arası yol kaç km'dir?

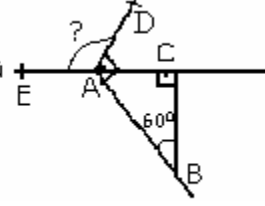
- A) 480
- B) 440
- C) 400
- D) 380
- E) 320

23 Bir baba ile oğlunun yaşları toplamı 50dir. 5 yıl sonra babanın yaşı oğlunun yaşının 4 katı olacaktır. Babanın bugünkü yaşı kaçtır?

- A) 45
- B) 42
- C) 37
- D) 43
- E) 30

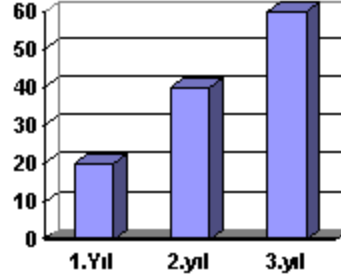
A

24 Yandaki şekilde $AB \perp AD$, $AC \perp BC$, $\angle ABC$ açısının ölçüsü 60° olduğuna göre, $\angle EAD$ açısının ölçüsü kaç derecedir?



- A) 100
- B) 120
- C) 110
- D) 130
- E) 140

25



Yukarıdaki tablo her yıl okuldan mezun olan öğrenci sayısını vermektedir. İlk üç yılda mezun olan toplam öğrenci sayısının yüzde kaçını 3. yıl mezun olmuştur?

- A) 30
- B) 20
- C) 40
- D) 50
- E) 60

A

26 Parents should keep their children
from horror films.

- A) away
- B) on
- C) out
- D) off
- E) up

27 İstanbul is one of cities in the
world.

- A) more beautiful than
- B) the most beautiful
- C) the beautifullest
- D) the more beautiful
- E) beautifuler than

28 Sally: Our English teacher Mrs. Brown gave us
our first pop-quiz this morning.

Linda: Really!.....?

Sally: No, it wasn't. Actually, it was quite easy.

- A) Was it short
- B) When did you have your first pop-quiz
- C) Was the pop-quiz easy
- D) Was it your first pop-quiz
- E) Was it difficult

A

29 Find the sentence that has a similar meaning to the
given expression.

" Why don't we go to the beach?" said John.

- A) John denied going to the beach.
- B) John disagreed going to the beach.
- C) John suggested going to the beach.
- D) John refused to go to the beach.
- E) John reminded going to the beach.

30 Find the sentence that has a similar meaning to the
given expression.

She is too young to get married.

- A) She is very beautiful and young
- B) She is eighteen years old
- C) She is not reliable enough to get married
- D) She is not old enough to get married
- E) She doesn't think about marriage

31 Büro yazılımında, Kaydet komutuyla aynı işlemi
yapan kısa yol tuşları aşağıdakilerden hangisinde
doğru olarak verilmiştir?

- A) Ctrl + N
- B) Ctrl + S
- C) Ctrl + P
- D) Ctrl + O
- E) Ctrl + Z

A

A

- 32 B1 hücresine = A1*A7 formülünü yazdığınızda B1

	C1		=	
	A	B	C	D
1	5			
2	3			
3	4			
4	7			
5	8			
6	2			
7	6			
8				

hücresinin görüntüsü ne olur?

- A) 10
B) 15
C) 20
D) 25
E) 1
- 33 İnternete bağlanabilmek için aşağıdakilerden hangisine gerek yoktur?

- A) Servis sağlayıcı
B) Telefon hattı
C) Bilgisayar
D) Modem
E) CD ROM

- 34 Power point programında hazırlanan slaytlardan herhangi birini istediğimiz bir başka yere yerleştirmek için aşağıdaki işlemlerden hangisi yapılmalıdır?

- A) Görünüm/slayt sıralayıcısı
B) Özel animasyon
C) Özel yapıştır
D) Eylem düğmeleri
E) Çevrimiçi yayın

- 35 POP İÇİN SMTP değeri ne olur?

- A) Bilgisayar adı
B) .com
C) İnternet sunucu adı
D) Domain adı
E) .net

- 36 Devlet Organları arasında kuvvet veya yetki uyuşmazlık konularında kesin olarak karar verme yetkisi kime aittir?

- A) Anayasa Mahkemesi
B) Ombudsman
C) Yargıtay
D) Sayıştaylık
E) Yüksek İdare Mahkemesi

- 37 Yüksek Adliye Kurulunda aşağıdaki üyelerden hangisi bulunmaz?

- A) Cumhurbaşkanı'nın atayacağı bir üye
B) Yüksek Mahkeme Başkan ve Yargıçları
C) Meclis'te bulunan partilerin temsilcileri
D) Başsavcı
E) Barolar Birliği'nin atayacağı üye

A

- 38 Bir Milletvekilinin
I Milletvekilliği görevinden istifa etmesi ve istifasının kabul edilmesi
II Milletvekilliği ile bağdaşmayan bir görevi kabul etmesi ve bu görevi sürdürmekte ısrar etmesi
III Dokunulmazlığının kaldırılması
IV Partisinden istifa ederek başka bir partiye girmesi
V Partisinden istifa ederek Bakanlar Kurulunda görev alması
durumlarından hangileri meclis üyeliğinin düşmesine neden olur?

- A) I , II , III
B) II ve III
C) I ve III
D) I ve II
E) II , IV ve V

- 39 İlkokul Öğretmenlerinin yer değiştirmesinde aşağıdakilerden hangisi geçerli bir kriter değildir?

- A) Öğretmenlerin 1. tercih öncelikleri sırası
B) Öğretmenlerin kendilerinin Devlet Hastahanesi Sağlık Kurulu raporu ile belgelendirilen sağlık durumlarının yer değiştirmeyi gerekli ve zorunlu kılması
C) Öğretmenin başvuru tarihleri sırası
D) Öğretmenlerin eş veya çocuklarının Devlet Hastahanesi Sağlık Kurulu raporu ile belgelendirilen sağlık durumlarının yer değiştirmeyi gerekli ve zorunlu kılması
E) Öğretmenin göreve ilk atanmadaki yaşı

A

- 40 Öğretmenlerin hastalık izinleriyle ilgili olarak aşağıdakilerden hangisi yanlış bir bilgidir?

- A) Görev anında görevleri yüzünden kazaya uğrayanlara iyileşinceye kadar ödenekli izin verilir.
B) Gerek duyulması ve uzun süreli tedaviye gereksinim duyulması halinde yirmi dört aya kadar izin verilebilir.
C) Gerek duyulması halinde altı yıldan daha fazla hizmeti olan öğretmenlere altı aya kadar izin verilebilir.
D) Her öğretmenin kırk iki günlük hastalık izni vardır.
E) Gerek duyulması halinde üç yıllık hizmeti olan öğretmenlere üç aya kadar izin verilir.

- 41 Öğretmenlerin yer değiştirme işlemleri hangi tarihler arasında gerçekleşir?

- A) Her yılın 1 - 15 Ağustos tarihleri arasında
B) Her yılın 15 - 31 Temmuz tarihleri arasında
C) Her yılın 15 - 31 Ağustos tarihleri arasında
D) Her yılın 15 - 31 Haziran tarihleri arasında
E) Her yılın 1 - 15 Temmuz tarihleri arasında

- 42 Öğretmene, görevinde daha özenli olmasını yazılı olarak bildiren ceza aşağıdakilerden hangisidir?

- A) Uyarma cezası
B) Kademe ilerlemesini kısa süreli durdurma cezası
C) Kademe ilerlemesini uzun süreli durdurma cezası
D) Kınama cezası
E) Geçici olarak görevden çıkarma cezası

A

43 Bir öğretmenin ara tatili ve yaz tatili dışında kullanabileceği mazeret izinlerinin yıllık toplamı (özel durumlar hariç) ne kadardır?

- A) 7 gün
- B) 15 gün
- C) 5 gün
- D) 10 gün
- E) 21 gün

44 "Öğretmenler Yasası" olarak da bilinen yasanın, sayısı ve tarih bakımından tam adı aşağıdakilerden hangisidir?

- A) 85/1995 Öğretmenler Yasası
- B) 36/2004 Öğretmenler Yasası
- C) 25/1985 Öğretmenler Yasası
- D) 53/1985 Öğretmenler Yasası
- E) 33/1985 Öğretmenler Yasası

45 Aşağıdaki seçeneklerden hangisi bir ilkokul öğretmenin yapması gerekenlerden biri değildir?

- A) Öğrencinin iyi bir yurttaş ve iyi birer insan olarak yetişmesini sağlamak
- B) Öğrencilerde ulusal değerlerin kökleşip, gelişmesini sağlamak
- C) Öğrencilerin iyi alışkanlıklar geliştirmeleri için çaba göstermek
- D) Eğitim ve öğretim işlemini yürürlükte bulunan yasa, tüzük ve yönetmeliklere uygun olarak gerçekleştirmek
- E) Görev yaptığı okulda bulunan özel eğitim gerektiren öğrencileri gereksinim duydukları özel eğitim türüne uygun olarak eğitmek

A

46 Erikson'un psikososyal gelişim kuramına göre çocuğun annesine olan bağımlılığında azalma hangi dönemde ortaya çıkmaktadır?

- A) Çalışma ve başarılı olmaya karşılık aşağılık duygusu
- B) Girişimciliğe karşı suçluluk
- C) Özerkliğe karşı kuşku ve utanç
- D) Temel güvene karşı güvensizlik
- E) Kimliğe karşı kimlik bocalaması

47 Çilem Hanım bir aylık olan oğlu Vedat'a almış olduğu çingirakla oyunlar oynaması için çingırağı oğlunun eline tutuşturmak istemekte ancak oğlu bunu bir türlü başaramamaktadır. Vedat ancak üç aylık olduğunda çingırağı sallayıp çıkardığı sese karşı sevinç çığlıkları atabilmiştir. Vedat'ın annesinin zorlamasına rağmen çingırağı sallamazken, daha sonra isteyerek sallaması aşağıdaki kavramlardan hangisi ile en iyi açıklanır?

- A) Kritik Dönem
- B) Öğrenme
- C) Büyüme
- D) Olgunlaşma
- E) Zeka

A

48 Aşağıdakilerden hangisi yapısal kişilik kuramı ile ilgili olarak yanlıştır?

- A) Çeşitli bilişsel etkinlikler, kişinin farkındalık düzeyine göre; bilinçte, bilinç öncesinde veya bilinç dışında olabilir
- B) Sağlıklı bir kişilik gelişimi id, ego ve süperegonun olabilirdiğince uzlaşabilmesi ve denge içinde olabilmesi ile mümkündür
- C) Ego, kişilik yapısının kısmen de olsa bilinçli olan bölümüdür
- D) İd, kişilik yapısının, gerçeklik ilkesine göre hareket eden bölümüdür
- E) Süperego, çocuğun anne babasından özümlediği kurallar ve geleneklerle biçimlenir

49 Aşağıdakilerden hangisi ahlak gelişiminde dışa bağımlı dönemde görülen özelliklerden değildir?

- A) Çocuk istenirse anlaşarak kuralların değiştirilebileceğini fark eder
- B) Dışa bağımlı dönem ilköğretime denk düşen 6-10 yaşları arasına düşen dönemdir
- C) Çocuk kural dışı yapılmış bir davranışın sonuçlarına bakarak değerlendirir
- D) Çocuk için kurallar değiştirilemez gerçeklerdir
- E) Her durum ve koşulda kurallara uyulması gerekir

A

50 Her gördüğü sakallıyı dedesi zannetmeyen küçük bir çocuğun sadece dedesini gördüğünde gülümsemesi aşağıdakilerden hangisiyle açıklanabilir?

- A) Sönme
- B) Ayırt etme
- C) Etki kanunu
- D) Dikkat
- E) Örgütlenme

51 Aşağıdakilerden hangisi öğretmenin model olarak belirleyeceği insan ya da nesne değildir?

- A) Diğer öğrenciler
- B) Görgü kuralları
- C) Toplumdaki insanlar
- D) Öğretmen
- E) Kahramanlar, film yıldızları, başarılı sporcular vb...

52 Yapmış olduğu bir davranıştan dolayı cezalandırılmamış ise doğru, cezalandırılmış ise yanlış yaptığına ilişkin bir yargı geliştirmiş olan bir çocuk, Kohlberg'in kuramına göre hangi ahlak evresindedir?

- A) Geleneksel düzeyin birinci evresi
- B) Geleneksel düzeyin ikinci evresi
- C) Gelenek öncesi düzeyin birinci evresi
- D) Gelenek öncesi düzeyin ikinci evresi
- E) Gelenek ötesi düzey

A

A

53

Aşağıdakilerden hangisi öğrenmeye etki eden etmenlerden, öğrenme yönetimi ile ilgili olanı değildir?

- A) Geri bildirim
- B) Katılma
- C) Algısal ayırt edebilirlik
- D) Aralıklı öğrenme
- E) Toplu öğrenme

54 Gestalt kuramını eğitim ve öğretime uygulamak için öğretmenin görevi ne olmalıdır?

- A) Algılamayı kolaylaştıracak öğrenme ortamı yaratmak
- B) Algılamayı zorlaştırıcı öğrenim ortamı hazırlamak
- C) Bir ilkeyi başka ilkelere bağlamak için öğrenme ortamı oluşturmak
- D) Uyarıcı-tepki-bağları kuracak öğrenim ortamı yaratmak
- E) Öğrenilmiş ilkelere yeni bir sonuç çıkarma için öğrenme ortamı oluşturmak

55 Ölçme araç ve yöntemlerinin kullanılabilirliği hakkında bir yargıya varılırken aşağıdaki hangi noktaların özellikle dikkate alınması gerekir?

- A) Hazırlama ve notlandırma süreleri
- B) Hazırlama ve uygulama süreleri
- C) Uygulama ve notlandırma süreleri
- D) Hazırlama, uygulama ve notlandırma süreleri
- E) Notlandırma ve notları yorumlama süreleri

56 Dil kullanma becerisinin ölçülmek istendiği bir yabancı dil sınavında, öğretmenin hangi sınav türünü kullanması daha uygun olur?

- A) Çoktan seçmeli testler
- B) Sözlü yoklamalar
- C) Kısa cevaplı testler
- D) Yazılı yoklamalar
- E) Doğru - yanlış testleri

57 Bir test puanları dağılımının ortalaması 55 ve standart kayması 15 bağlı değişkenlik katsayısı kaçtır?

- A) 35
- B) 43,3
- C) 27,3
- D) 31,2
- E) 55

58 Çoktan seçmeli bir test geliştirirken soru sayısının kaç olacağı neye göre belirlenir?

- A) Soru türüne bağlı olarak
- B) Konunun kapsamına
- C) Belirtke tablosuna
- D) Ünite analiz tablosuna
- E) Random olarak seçilir

A

59 Frances Klein'e göre müfredat planlanırken geniş düzeyde ve spesifik düzeyde olmak üzere iki düzeyde karar verilir. Geniş düzeyde karar verme neye bağlıdır?

- A) Değer yargılarına bağlıdır
- B) Öğrencilere bağlıdır
- C) Topluma bağlıdır
- D) Teknik planlama ve uygulamaya bağlıdır
- E) Konulara bağlıdır

60 Aşağıdaki müfredat tasarımlarından hangisinde ders kitabı yerine orijinal dökümanlar tercih edilir?

- A) Topluma dayalı tasarım
- B) Özel becerilere dayalı tasarım
- C) Öğrenciye dayalı tasarım
- D) Konulara dayalı tasarım
- E) Çekirdek müfredat tasarımı

61 Aşağıdakilerden hangisi iki panel grubunun görüşlerini açıkladığı grup tartışması tekniğidir?

- A) Sempozyum
- B) Forum
- C) Kollegyum
- D) Panel
- E) İkili grup tartışması

A

62 Geleneksel öğrenme kümeleri ile işbirlikli öğrenme kümeleri farklı özelliklere sahip olarak oluşturulur. Aşağıdakilerden hangisi, geleneksel öğrenme kümelerinde görülmesine karşılık işbirlikli öğrenme kümelerinde görülmeyen bir özelliktir?

- A) Kümedeki öğrenciler arasında etkileşimin yoğun olması
- B) Öğrenme kümesinin benzer özelliklere sahip öğrencilerden oluşması
- C) Kümedeki öğrencilerin başarılarının küme başarısı olarak değerlendirilmesi
- D) Kümedeki öğrencilerin birbirlerinin öğrenmelerine destek olmaları
- E) Öğretmenin kümelerin çalışmalarını yakından izlemesi

63 Aşağıdakilerden hangisi programlı öğretim ilkelerinden değildir?

- A) Küçük adımlar ilkesi
- B) Anında düzeltme ilkesi
- C) Başarı ilkesi
- D) Grupsal haz ilkesi
- E) Dereceli ilerleme ilkesi

A

64 Her bilim alanında öğrencilerin öğrenmelerini artıran zekanın yedi yönünün olduğunu savunarak çoklu zeka kuramını ortaya atan bilim adamı kimdir?

- A) Pavlov
- B) Gardner
- C) Skinner
- D) Bloom
- E) Goleman

65 Aşağıdakilerden hangisi, bilişsel alanın kavrama ya da daha üst düzeylerdeki öğrenmeleri gerçekleştirmeye elverişli yöntem ya da teknik değildir?

- A) Bireysel çalışma
- B) Düzanlatım
- C) Tartışma
- D) Problem çözme
- E) Örnek olay

66 Bir sorunu çözmeye dönük olarak öğrencilerin yaratıcılıklarını kullanmalarını, hızlı biçimde çok sayıda düşünce üretmelerini ve bu düşüncelerden yararlanarak karar vermelerini gerektiren öğretim yöntemi ya da tekniği aşağıdakilerden hangisidir?

- A) Soru-yanıt
- B) Problem çözme
- C) Tartışma
- D) Beyin fırtınası
- E) Benzetim

A

67 Tamamen seçkisiz olarak, her bireyin tipik bulunan her tür davranışını her ortamda yaygın olarak gözlemek amacı ile yapılan gözlemlere ne denir?

- A) Sosyometrik gözlem
- B) Sistemsiz rastlantısal gözlem
- C) Sistemli gözlem
- D) Anekdot gözlem
- E) Dereceli gözlem

68 Mesleğe girme olanakları, iş olanakları, değişik eğitim ve yetişme fırsatları, mesleğe girmeyi etkileyen etmenlerden hangisini ifade etmektedir?

- A) Biyolojik etmenler
- B) Politik etmenler
- C) Sosyolojik etmenler
- D) Şansla ilgili etmenler
- E) Ekonomik etmenler

69 Aşağıdakilerden hangisi rehberliğin ilkelerinden değildir?

- A) Rehberlik hizmetleri tüm eğitim programlarının ayrılmaz tamamlayıcı bir parçasıdır
- B) Rehberlikte birey sadece duygusal açıdan tanınmaktadır
- C) Rehberliğe insan yaşamının her döneminde gereksinim duyulabilir
- D) Rehberlik gönüllülüğe dayanır
- E) Rehberlik işbirliğine dayanır

A

70 Aşağıdakilerden hangisi rehberlik ve psikolojik danışma hizmetlerinin dayandığı ilkelerle ilgili olarak doğrudur?

- A) Rehberlik ve psikolojik danışma hizmetlerinde kişiler arası farklılıklar olmadığı ilkesi esas alınır
- B) Rehberlik ve psikolojik danışma sadece okul yaşamında yararlanılabilecek bir hizmettir
- C) Rehberlik ve psikolojik danışma hizmetleri hem kişiye hem de topluma karşı sorumludur
- D) Rehberlik ve psikolojik danışma hizmetlerinden yararlanmak zorunludur
- E) Rehberlik ve psikolojik danışma hizmetlerinin eğitim sistemi içinde yer alması gerekli değildir

TEST BİTTİ

CEVAPLARINIZI KONTROL EDİNİZ