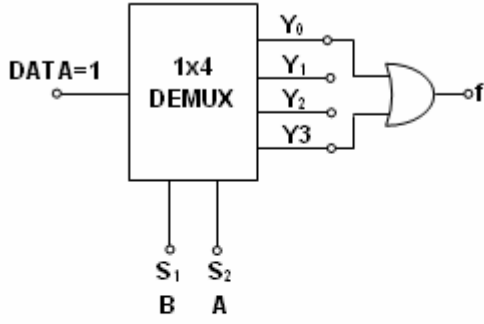


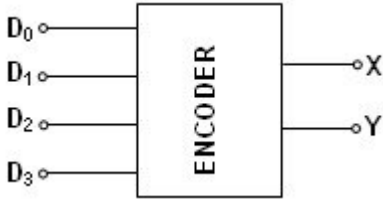
A



Yukarıdaki 1x4 Demultiplexer (Bilgi Dağıtıcı)'nın DATA girişinden Lojik 1 uygulanmıştır. F çıkış ifadesi hangisidir? ($S_1 = A$ $S_0 = B$)

- A) $AB + A\bar{B}$
B) $A\bar{B} + \bar{A}B$
C) $\bar{A}\bar{B} + AB$
D) $\bar{A}\bar{B} + \bar{A}B$
E) $\bar{A}B + \bar{A}\bar{B}$

2



Yukarıda görülen Encoder (Kodlayıcı) devre girişlerinden hangisi Lojik 1 yapıldığında $xy=11$ çıkışı elde edilir?

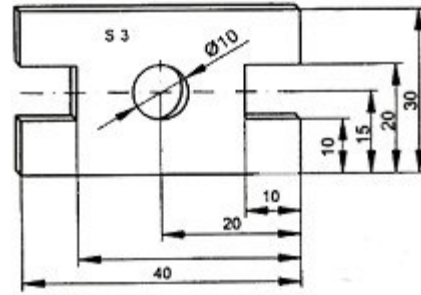
- A) D_0
B) D_1
C) D_3
D) D_2
E) X

A

3 JK flip flopta çıkışın "1" iken "0" olması için aşağıdakilerden hangisi olmalıdır?

- A) J ne olursa olsun $K=0$ olmalıdır.
B) K ne olursa olsun $J=1$ olmalıdır.
C) K ne olursa olsun $J=0$ olmalıdır.
D) J ne olursa olsun $K=1$ olmalıdır.
E) Hiçbiri

4



Yukarıdaki resme göre üretilecek parça için gereken en küçük sac ölçüsü kaç mm'dir?

- A) 30 x 30
B) 40 x 30
C) 40 x 20
D) 10 x 10
E) 30 x 20

5 Aşağıdakilerden hangisi bir geri besleme tekniğidir?

- A) Seri frekans
B) Seri gerilim
C) Pozitif direnç
D) Negatif frekans
E) Hiçbiri

A

6 $(1111)_2 = (?)_{10}$

- A) 8
- B) 15
- C) 6
- D) 12
- E) 9

7 **Aşağıdakilerden hangisi aritmetik işlem devresi değildir?**

- A) DM7485 karşılaştırıcı entegresi
- B) Yarım toplayıcı devresi
- C) Veya devresi
- D) ALU entegresi
- E) Hiçbiri

8 **Bir AC devresinde $P=60$ watt $Q=80$ VAR ise görünür gücü nedir?**

- A) 80VA
- B) 100VA
- C) 60VA
- D) 70VA
- E) 90VA

A

9 **Aşağıdaki durumların hangisinde T flip flozun çıkışı "1" olur?**

- I. T=1 ve Q=0 iken tetikleme sinyali geldiğinde.
- II. T=1 ve Q=1 iken tetikleme sinyali geldiğinde.
- III. T=0 ve Q=0 iken tetikleme sinyali geldiğinde.
- IV. T=0 ve Q=1 iken tetikleme sinyali geldiğinde.

- A) I ve IV
- B) II ve III
- C) III ve IV
- D) I ve II
- E) II ve IV

10 **Primer akımı 4 Amper, sekonder akımı 16 Amper olan bir transformatörde dönüştürme oranının değeri aşağıdakilerden hangisidir?**

- A) 4
- B) 16
- C) 1/4
- D) 1/16
- E) 8

11 **Aşağıdakilerden hangisi standart bir iletken kesidi değildir?**

- A) 1 mm²
- B) 2,5 mm²
- C) 0.75 mm²
- D) 4 mm²
- E) 5 mm²

A

12 Bir yarım toplayıcının girişlerinden $A=(0)2$ ve $B=(1)2$ sayıları verildiğinde, toplayıcının çıkışındaki ifade (Cout ,S) aşağıdakilerden hangisidir?

- A) (10)2
- B) (01)2
- C) (11)2
- D) (00)2
- E) (12)2

13 Bir genlik modülasyonlu vericide aşağıdaki katlardan hangisi bulunmaz?

- A) Modülatör
- B) RF Osilatör
- C) Mixer
- D) RF Sürücü
- E) RF Güç Yükseltici

14 Isıya duyarlı olarak çalışması istenen bir devrede kontrol elemanı olarak aşağıdaki devre elemanlarından hangisinin kullanımı uygundur?

- A) VDR
- B) LED
- C) Pot
- D) LDR
- E) PTC

A

15



Şekildeki D-F tipi 25 pin bilgisayar portu aşağıdakilerden hangisidir?

- A) modem(RJ11)
- B) Seri port (com)
- C) USB
- D) Paralel port (LPT)
- E) ISA

16 Dört bitlik iki sayıyı toplayan paralel toplayıcı elde etmek için kaç adet tam toplayıcı kullanmak gerekir?

- A) 8
- B) 2
- C) 6
- D) 4
- E) 10

17 1500 miliamper kaç amperdir?

- A) 15
- B) 5
- C) 1,5
- D) 150
- E) 0,15

A

A

18 Frekans Modülasyonu hangi harflerle ifade edilir?

- A) AM
- B) PM
- C) FM
- D) PWM
- E) UA

19 IF yükselteçleri genlik modülasyonlu süperheterodin alıcı içerisinde hangi katlar arasında yer alır?

- A) Mixer - Ses frekans yükselteç
- B) Mixer - Dedektör
- C) Osilatör - Dedektör
- D) Radyo frekans yükselteç - Dedektör
- E) Osilatör - Ses frekans yükselteç

20 470 pF'ın karşılığı aşağıdakilerden hangisidir?

- A) 0,0047 μ F
- B) 0,47 nF
- C) 4,7 μ F
- D) 470 nF
- E) 47 mF

21 Aşağıdakilerden hangisi 4 bitlik TTL Aritmetik Mantık Birimi (ALU) Entegresine örnek verilebilir?

- A) 74L08
- B) 74LS181
- C) 4017
- D) 74L32
- E) 181

22 Aşağıdakilerden hangisi intel 64 bit mikroişlemciye örnek olarak verilebilir?

- A) Athlon
- B) Pentium
- C) 80486
- D) XP
- E) Vista

23 Baskı devre üzerindeki eleman bacaklarını bağlayan bakır yollara ne ad verilir?

- A) Pad
- B) Trace
- C) Via
- D) Comanent
- E) Pi

24 Aşağıdakilerden hangisi UJT'nin ayaklarından biridir?

- A) Kolektör
- B) Emiter
- C) Anot
- D) Katot
- E) Geyt

25 Aşağıdakilerden hangisi ALU'nun tarifidir?

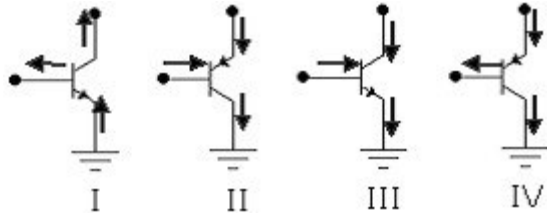
- A) Aritmetik Lojik Ünite demektir.
- B) Aritmetik işlem devresi demektir.
- C) Mikroişlemci demektir.
- D) Karşılaştırmacı entegresi demektir.
- E) Hiçbiri

A

26 Aşağıdakilerden hangisi ideal işlemsel yükseltecin özelliklerinden değildir?

- A) Açık çevrim kazancı sonsuzdur.
- B) Çıkış direnci sonsuzdur.
- C) Giriş direnci sonsuzdur.
- D) Bant genişliği sonsuzdur.
- E) Hiçbiri

27



Yukarıdaki transistörlerin hangi ikisinin akım yönleri doğru verilmiştir?

- A) I - IV
- B) III - IV
- C) I - II
- D) II - III
- E) II - IV

28 Mikroşlemcide Aritmetik ve Mantık işlemlerinin yapıldığı birim aşağıdakilerden hangisidir?

- A) ALU
- B) Accumulator
- C) Program counter
- D) RAM
- E) ROM

A

29 Otomatik Volüm Kontrolü'nün kısaltması aşağıdakilerden hangisidir?

- A) AGS
- B) AFC
- C) AFT
- D) AVC
- E) ADC

30 Aşağıdakilerden hangisi direncin sembolüdür?

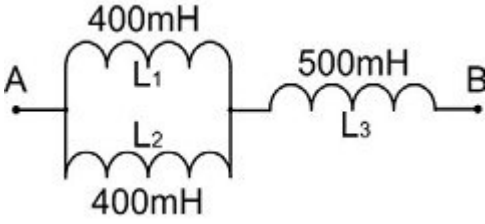
- A)
- B)
- C)
- D)
- E)

31 Microsoft Windows işletim sisteminde film ve müzik dosyalarını çalıştıran alt program aşağıdakilerden hangisidir?

- A) Windows Media Player
- B) Paint
- C) Windows Messenger
- D) Wordpad
- E) İnternet Explorer

A

32



Yukarıdaki devrede A-B arasındaki eşdeğer endüktans nedir?

- A) 0,8 H
- B) 1 H
- C) 0,7 H
- D) 1,2 H
- E) 0,6 H

33 Aşağıdakilerden hangisi anahtarlama elemanıdır?

- A) Diyot
- B) Tristör
- C) Foto pil
- D) Direnç
- E) LED

A

34 Aşağıdakilerden hangisi Led diyodun sembolüdür?

- A)
- B)
- C)
- D)
- E)

35 Tristörün tetikleme ucu aşağıdakilerden hangisidir?

- A) Geyt
- B) Anot
- C) Emiter
- D) Katot
- E) Base

36 Bir motorun gücü 10 HP (Beygir gücü) olduğuna göre motorun gücü kaç watt' tır?

- A) 3240 W
- B) 50 W
- C) 2500 W
- D) 7360 W
- E) 4000 W

A

37 UTP kablolu Network ağında bilgisayarları birbirine bağlayan network cihaz aşağıdakilerden hangisidir?

- A) Mouse
- B) Printer
- C) Access point
- D) Switch hub
- E) Modem

38 Genlik Modülasyonunda ara frekans (IF) değeri ne kadardır?

- A) 10,7 MHz
- B) 15625 Hz
- C) 455 KHz
- D) 5,5 MHz
- E) 1384 Hz

39 Basic programlama dilinde LPT portun karşılığı aşağıdakilerden hangisidir?

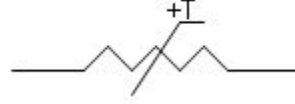
- A) &HFFF
- B) &H378
- C) &H3F7
- D) &H2F8
- E) &H278

40 Güç kaynağı devresinde kondansatör hangi amaçla kullanılır?

- A) Doğrultma
- B) Gerilim düşürme
- C) Filtreleme
- D) Akım düşürme
- E) Regüle etme

A

41



Yukarıda verilen sembol aşağıdaki elemanlardan hangisine aittir?

- A) Termistör NTC
- B) Foto direnç
- C) Reosta
- D) Termistör PTC
- E) Potansiyometre

42 2500 Watt'lık bir ısıtıcı 5 saat boyunca çalıştırılırsa, bu ısıtıcının yaptığı işi hesaplayınız.

- A) 2 kWh
- B) 5 kWh
- C) 12,5 kWh
- D) 10 kWh
- E) 16 kWh

43 İki ucu birbirine yaklaştırılmış, bükülü ve 1/2 boyundaki anten elemanına ne ad verilir?

- A) Reflektör
- B) Konnektör
- C) Dipol
- D) Direktör
- E) Dedektör

A

44



Şekildeki D tipi 9 pin bilgisayar portu aşağıdakilerden hangisidir?

- A) Paralel port (Lpt)
- B) USB
- C) Seri port (com)
- D) Ethernet (RJ45)
- E) Firewire

45 Yarım toplayıcı ile tam toplayıcı arasındaki fark aşağıdakilerden hangisidir?

- A) Tam toplayıcı lojik kapılarla yapılabilir, yarım toplayıcı lojik kapılarla yapılamaz.
- B) Tam toplayıcı tam sayıları, yarım toplayıcı yarım sayıları toplar.
- C) Tam toplayıcının elde girişi vardır, yarım toplayıcının elde girişi yoktur.
- D) Tam toplayıcının elde çıkışı vardır, yarım toplayıcının elde çıkışı yoktur.
- E) Hiçbiri

46 Alternatif akım devresine bağlı ampermetre ve voltmetre ile aşağıdaki hangi değer ölçülür?

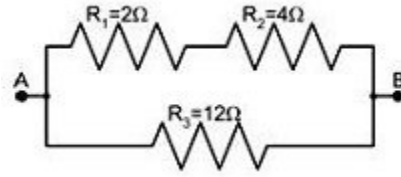
- A) Etkin
- B) Ani
- C) Ortalama
- D) Maksimum
- E) Reel

A

47 Kod çözücü devrelerde Enable ne girişidir?

- A) Dönüştürücü
- B) Bilgi
- C) Dağıtıcı
- D) Yetki
- E) Kodlayıcı

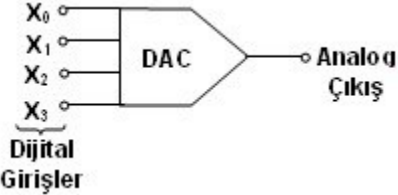
48



Yukarıda A-B arasındaki eşdeğer direnç nedir?

- A) 6 Ω
- B) 16 Ω
- C) 18 Ω
- D) 4 Ω
- E) 10 Ω

49



Yukarıda görülen şekil hangi devrenin blok gösterimidir?

- A) Sayıcı
- B) Analog - Dijital Konvertör
- C) Dijital - Analog Konvertör
- D) Karşılaştırıcı
- E) Birleştirici

A

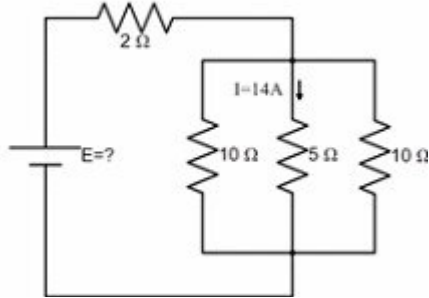
50 Elektriksel olarak silinebilir ve programlanabilir bellek türü aşağıdakilerden hangisidir?

- A) RAM
- B) ROM
- C) EEPROM
- D) EPROM
- E) CDROM

51 Aşağıdakilerden hangisi rastgele erişimli bellektir?

- A) RAM
- B) EPROM
- C) EEPROM
- D) ROM
- E) PROM

52



Şekildeki devrede 5 Ω 'luk dirençten geçen akım 14A ise kaynak gerilimini hesaplayınız.

- A) 50V
- B) 65V
- C) 126V
- D) 100V
- E) 42V

A

53

	00	01	11	10
00	1			1
01				
11				
10	1			1

Yukarıda karnaugh haritası verilen lojik ifadenin en sade gösterimi aşağıdakilerden hangisidir?

- A) $\bar{B}\bar{C}\bar{D} + \bar{B}C\bar{D}$
- B) $\bar{B}\bar{D}$
- C) $\bar{A}\bar{B}\bar{C} + A\bar{B}\bar{D}$
- D) BD
- E) $\bar{B}\bar{D} + \bar{D}\bar{B}$

54 Diyaklar aşağıdaki hangi elemanı tetikler?

- A) Role
- B) Triyak
- C) Transistör
- D) UJT
- E) Diyot

55 Aşağıdakilerden hangisi flip flozun bir özelliği değildir?

- A) Flip flopların çıkışının ne olacağı yalnızca girişlere bağlıdır.
- B) Flip floplar sayıcı devrelerinin tasarımında kullanılırlar.
- C) Flip flopların yapısında lojik kapılar vardır.
- D) Flip floplar ardışıl devrelerde kullanılırlar.
- E) Hiçbiri

A

56 Aşağıdaki devrelerin hangisinde akım gerilimden ileri fazdadır?

- A) Endüktif devre
- B) Açık devre
- C) Omik devre
- D) Kapasitif devre
- E) Kısa devre

57 1,2 kohm , %5 toleranslı direncin renk bantları aşağıdaki maddelerden hangisinde doğru verilmiştir?

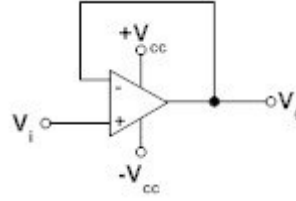
- A) KAHVERENGİ, KIRMIZI, KIRMIZI, ALTIN
- B) KIRMIZI, KIRMIZI, KAHVERENGİ, ALTIN
- C) KAHVERENGİ, SARI, KAHVERENGİ, ALTIN
- D) SARI, KIRMIZI, SİYAH, ALTIN
- E) YEŞİL, MOR, SİYAH, GÜMÜŞ

58 Gerilim izleyici devre için hangisi yanlıştır?

- A) Negatif geri beslemelidir.
- B) Tampon olarak kullanılır.
- C) Kazancı ayarlanabilir.
- D) Yüksek giriş direncine sahiptir.
- E) Hiçbiri

A

59



Şekilde görülen devrenin çıkış gerilimi (V_0) aşağıdakilerden hangisi ile ifade edilir?

- A) $V_0 = -V_i$
- B) $V_0 = +V_{cc}$
- C) $V_0 = V_i$
- D) $V_0 = -V_{cc}$
- E) $V_0 = V_{cc} + V_i$

60



Şekilde görülen devre aşağıdakilerden hangisidir?

- A) Dedektör
- B) Amplifikatör
- C) Mixer
- D) Osilatör
- E) Reflektör

TEST BİTTİ

CEVAPLARINIZI KONTROL EDİNİZ