

A

1 Selçuklular döneminde kurulan Tabihane, Osmanlı döneminde neye dönüştürülmüştür?

- A) Mevlevihane
- B) Konservatuar
- C) Mehterhane
- D) Bando
- E) Mızıkça

2 Aşağıdaki çalgılardan hangisi "tahta nefesliler" grubuna ait değildir?

- A) Piccola
- B) Obua
- C) Trombon
- D) Klarinet
- E) Fagot

3 Aşağıdakilerden hangisi klasik dönem bestecilerindendir?

- A) Schubert
- B) Schuman
- C) Mendelson
- D) Bethoven
- E) Bartok

A

4 Klasik dönemde kuşkusuz Türk adını müzikte en çok duyuran bestecedir. Sonat, konçerto, opera ve balelerinde Türk vurma çalgılarını kullanmıştır. Özellikle bir eserinde davullar ve zillerle, mehter bandosu etkisini yaratmıştır.

Yukarıda verilen bilgide, kendinden söz edilen besteci kimdir?

- A) Mozart
- B) J.S.Bach
- C) Schumann
- D) Vivaldi
- E) Beethoven

5 "♯"

Yukarıdaki işaret Geleneksel Türk Sanat Müziğinde diyez olarak kullanılır. Bu sembolün koma değeri kaçtır?

- A) 9
- B) 4
- C) 5
- D) 1
- E) 8

6 Bir sekizlik iki onaltılık" tartım için, aşağıdaki hangi şehir ismi uygundur?

- A) Karaman
- B) İstanbul
- C) Kütahya
- D) Ankara
- E) Kıbrıs

A

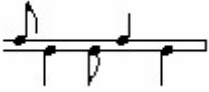
7 Genellikle özel olarak yazılmış bir tiyatro metni üzerine, çalgı müziği eşliğinde sahnede oynanmak amacıyla, sözlerinin bütünü veya çoğu şarkılı olarak söylenen müzikli tiyatro eseri, aşağıdakilerden hangisidir?

- A) Operet
- B) Opera
- C) Kantat
- D) Oratoryo
- E) Bale

8 Halk Müziğinde "zeybek" olarak adlandırılan ezgi türlerinin görüldüğü bölgeler aşağıdakilerden hangisidir?

- A) Doğu Anadolu
- B) Ege
- C) Marmara
- D) Karadeniz
- E) Akdeniz

9



Yukarıda gösterilen Türk Müziği Usulünün adı nedir?

- A) Müsemmen
- B) Düyek
- C) Aksak
- D) Devri turan
- E) Raks aksağı

A

10 "Bütün, tüm, hep birlikte" anlamına gelip müzik yapıtlarında solo sesin yanında bulunan çalgı ve seslerin tamamına ne ad verilir?

- A) Kadans
- B) Troppo
- C) Uvertür
- D) Tutti
- E) Etüt

11 Çocuklardaki tartım duygusunu geliştirme ve bu yoldan çocuğa müzik eğitimi verme amacı taşıyan, Alman besteci ve müzik eğitmeni Carl Orff tarafından geliştirilen çalgılara ne isim verilmektedir?

- A) Orf Çalgıları
- B) Afrika Çalgıları
- C) Vurma Çalgıları
- D) Gamelan Çalgıları
- E) Membranofon Çalgıları

12 Geleneksel Türk Sanat Müziği'nde ikili aralıkların en küçük olanı aşağıdakilerden hangisidir?

- A) Büyük mücennep
- B) Bakiye
- C) Tanini
- D) Küçük mücennep
- E) Hiçbiri

A

13

Nota yazısında " " sembollerinin anlamı nedir?

- A) Vurgulayarak
- B) Kıvrılarak
- C) Uzatarak
- D) Kaydırılarak
- E) Kısaltarak

14 Aşağıdakilerden hangisi Kıbrıs Türk Halk müziğinde kullanılmayan bir müzik aletidir?

- A) Bağlama
- B) Keman
- C) Darbuka
- D) Zurna
- E) Dillidüdü

15 Geliştirdiği nota sistemi ile Türk Musikisinde notanın ilk kez yaygın ve etkili şekilde kullanılışı hangi müzisyen tarafından gerçekleştirilmiştir?

- A) Hüseyin Sadeddin Arel
- B) Suphi Ezgi
- C) Hamparsum Limonciyan
- D) Meragalı Abdülkadir
- E) Bülent Arel

A

16 Uzun cümleli, süslü ve kontrapuntal yazıya dayalı üslup, müzik tarihinde hangi dönemin karakteristik özelliklerindedir?

- A) Rönesans Döneminin
- B) Çağdaş Dönemin
- C) Romantik Döneminin
- D) Barok Döneminin
- E) Klasik Dönem

17 Kanonun tanımı hangi seçenekte verilmiştir?

- A) Bir ezginin en az iki grup tarafından farklı zamanlarda başlanarak söylenmesidir
- B) İki farklı ezginin iki grup tarafından aynı anda söylenmesidir
- C) Bir ezginin aynı anda iki grup tarafından söylenmesidir
- D) İki ezginin iki grup tarafından söylenmesidir
- E) Üç farklı ezginin üç grup tarafından aynı anda başlanarak söylenmesidir

18 Bir müziksel bütünün tümünü, bir parçasını, bir özelliğini ya da bir müziksel öğeyi zihinde ilk kez ya da yeniden canlandırma gücüne ne denir?

- A) Müziksel Yetenek
- B) Müziksel Dikkat
- C) Müziksel Bellek
- D) Müziksel Tasarım
- E) Müziksel Pratik

A

19 Orkestradan bandoya yapılan uyarlamalarda keman grubu hangi çalgıya uyarlanmalıdır?

- A) Klarnet
- B) Flüt
- C) Komet
- D) Trompet
- E) Obua

20 İnsan kulağının duyduğu üst sınır frekansı nedir?

- A) 10000
- B) 20000
- C) 1000
- D) 5000
- E) 2000

21 Aşağıdakilerden hangisi eksik üçlü aralıdır?

- A) Do diyez-mi bemol aralığı
- B) Do-mi bemol aralığı
- C) Do-mi aralığı
- D) Re-fa aralığı
- E) Sol-si aralığı

22 Vatan özlemi anlatan bir şarkının seslendirilme biçimi, aşağıdakilerden hangisiyle gerçekleştirilmelidir?

- A) Hüzünlü karakter
- B) Ağıt karakteri
- C) Marş karakteri
- D) Mistik karakter
- E) Lirik karakter

A

23 Aşağıdaki şıklardan hangisi bir müzikal notalama yoludur?

- A) Grafiksel yoluyla
- B) Bilinen porte yoluyla
- C) Renklerle
- D) Akor sembolleriyle
- E) Hepsi

24 Aşağıdaki bestecilerden hangisi Türk Beşlerinden değildir?

- A) Cemal Reşid Bey
- B) İlhan Usmanbaş
- C) Ahmet Adnan Saygun
- D) Ulvi Cemal Erkin
- E) Necil Kazım Akses

25 Aşağıdakilerden hangisi, Türkiye'de müzik alanında araştırma ve inceleme yapmış olan yabancı müzikçilerdendir?

- A) Poul Hindemith
- B) Franz Joseph Haydn
- C) Wolfgang Amadeus Mozart
- D) Muzio Clementi
- E) Ludwig van Beehoven

A

26 Aşağıdakilerden hangileri Eski Kıbrıs düğünlerinde sıkça çalınan ve sevilen iki ünlü oyun havasıdır?

- A) Kebapçıların Şişi - Münüsem
- B) Vaporum Üç Borulu - Ya Muallim
- C) Kıbrıs Çiftetellisi - Kozan Marşı
- D) Gelin Hamamı Havası - Kıbrıs Zeybek Havası
- E) Berber Türküsü - Al Beni Beni

27

Doğaçlama aşağıdaki müzik türlerinden hangisinde oldukça önemlidir?

- A) Romantik Müzik
- B) Klasik Müzik
- C) Rönesans Müziği
- D) Barok Müzik
- E) Caz Müziği

28 Aşağıdaki ölçülerden hangisi basit ölçülerdendir?

- A) 6  
8
- B) 9  
4
- C) 3  
8
- D) 12  
4
- E) 5  
8

A

29 Halk Müziğinde görülen "hoyrat" ezgilerinin en fazla yaygın olduğu bölge aşağıdakilerden hangisidir?

- A) Karadeniz
- B) Akdeniz
- C) İç Anadolu
- D) Güneydoğu Anadolu
- E) Ege

30 Aşağıdakilerden hangisi eğitim müziği bestecisi değildir?

- A) Gürer Aykal
- B) Ziya Aydıntan
- C) Cenan Akın
- D) Sefai Acay
- E) Erdoğan Okyay

31 Akor Şifreleme sisteminde B harfi hangi akoru ifade etmektedir?

- A) Si Majör
- B) Sol Majör
- C) Do Minör
- D) Re Majör
- E) La Majör

A

32 Bir konu, olay ya da şiirsel içerikli metinden kaynaklanarak yazılmış orkestra eserlerine ne ad verilir?

- A) Rondo
- B) Senfonik şiir
- C) Orotoryo
- D) Üvertür
- E) Prelüd

33



Yukarıda verilen sesin Geleneksel Türk Sanat Müziğinde perde adı nedir?

- A) Nim Zircüle
- B) Kaba Çargah
- C) Kaba Hisar
- D) Kaba Nim Hicaz
- E) Mahur

34 Öğrenci merkezli müzik eğitiminde, eğitime aşağıdakilerden hangisi ile başlamak uygun değildir?

- A) Öğrencinin etrafındaki sesler ve ritimlerden yola çıkarak
- B) Bildiği tekerlemeleri, sayışmaları kullanarak
- C) Duyduğu sesleri vücut sesleriyle veya elindeki Orff Çalgısıyla taklit ederek
- D) Duyduğu seslere (müziğe) devinimsel olarak katılmasını sağlayarak
- E) Porte üzerinde notaların yerini öncelikle sol anahtarı kullanarak ve nota değerlerini vererek

A

35



Yukarıda verilen majör tonun ilgili minörü aşağıdakilerden hangisidir?

- A) Do minör
- B) Sol minör
- C) La bemol minör
- D) Fa minör
- E) Mi minör

36 Aşağıdaki çalgılardan hangisi aktarımcı (transpoze) çalgıdır?

- A) Klarnet
- B) Obua
- C) Fagot
- D) Flüt
- E) Blokflüt

37 Teknolojinin müziğe etkileri büyük olmuş, son yıllarda müzik kaydı için oluşturulan stüdyolarda büyük değişimler yaşanmıştır. Aşağıdaki kayıt aletleri sıralamasında hangisi ilk müzik aletidir?

- A) Telgraphone
- B) Phonograph
- C) Phonautograph
- D) Graphophone
- E) Magnetophone

A

38 Halk Müziğinde "mey" olarak adlandırılan çalgı aşağıdaki bölgelerden hangisinde daha çok yaygındır?

- A) Marmara
- B) Doğu Anadolu
- C) İç Anadolu
- D) Güneydoğu Anadolu
- E) Akdeniz

39 Okul-bölüm, kol-dal, program, iş ve meslek türü ne olursa olsun, ayırım gözetmeksizin herkese yönelik olan müzik eğitimi türüne ne ad verilir?

- A) Mesleki müzik eğitimi
- B) Özengen müzik eğitimi
- C) Müziksel bellek
- D) Genel müzik eğitimi
- E) Müziksel yetenek eğitimi

40 Ülkemiz müzik birikimine büyük katkı koyan, Al Yemni Mor Yemni, Kıbrısım ve daha nice şarkıların bestecisi aşağıdakilerden hangisidir?

- A) Mahmut İslamoğlu
- B) Kamuran Aziz
- C) Fikret Özgün
- D) Zeki Taner
- E) Jale Derviş

A

41 Dört sesli koro şarkılarının tanımı aşağıdakilerden hangisidir?

- A) Art arda söylenen dört müzik cümlesinden oluşan şarkılardır
- B) Dört kişi tarafından farklı zamanlarda seslendirilen şarkılardır
- C) Dört ses grubu tarafından farklı zamanlarda seslendirilen şarkılardır
- D) Dört ses grubu tarafından seslendirilmek üzere düzenlenmiş birbiriyle uyumlu dört ayrı ezgiden oluşan şarkılardır
- E) Melodik olarak dört porteye yazılmış şarkılardır

42 Nota yazısında "notanın altına ya da üstüne konan nokta" ne anlama gelir?

- A) Vurgu
- B) Uzun
- C) Kuvvetli
- D) Hafif
- E) Kısa

43 Mücahitler Marşının söz yazarı ve bestecisi aşağıdakilerden hangisidir?

- A) Zeka Alsancak - Zeki Taner
- B) Fikret Özgün - Yılmaz Taner
- C) Zeki Taner - Yılmaz Taner
- D) Zeka Alsancak - Yılmaz Taner
- E) Kamuran Aziz - Jale Derviş

A

44 Aşağıdaki çalgılardan hangisi "kemanın" telleri ile aynı akort edilir?

- A) Mandolin
- B) Çello
- C) Tar
- D) Viyola
- E) Hiçbiri

45 Müzikte zaman ölçen, bir parçanın tempo hızını belirten araca ne ad verilir?

- A) Monodram
- B) Sürdin
- C) Melodi
- D) Metronom
- E) Presto

46 Sonat düzeninde yazılmış çok bölümlü orkestra eserine ne ad verilir?

- A) Sonat
- B) Konçerto
- C) Senfoni
- D) Rondo
- E) Oda müziği

47 Acpella Koro nedir?

- A) Eşliksiz korodur
- B) Üç ses grubundan oluşan korodur
- C) Dört ses grubundan oluşan korodur
- D) İki ses grubundan oluşan korodur
- E) Eşlikli korodur

A

48 Türk Müziği Armonisinde hangi dereceler yürüyücüdür?

- A) 2 - 3 - 6 - 7
- B) 1 - 3 - 6 - 7
- C) 2 - 3 - 5 - 6
- D) 1 - 2 - 5 - 8
- E) 1 - 3 - 5 - 7

49 Bir müzik odasında öğrencilerin kullanımı için bulunması en uygun olan çalgılar hangileridir?

- A) Orff Çalgıları (ksilofon, tef, çelik üçgen, glokenşpil, ritim çubuğu, davul vs)
- B) Piyano, Gitar, Keman
- C) Blokflüt, Piyano, Viyolonsel
- D) Davul, Klarnet, Elektronik Klavye
- E) Yaylı Çalgılar (keman, viyola, viyolonsel, kontrabas)

50 Aşağıdakilerden hangisi, Atatürk'ün sağlığında açılmış müzik kurumlarından biri değildir?

- A) Musikî Muallim Mektebi
- B) Ankara Devlet Konservatuvarı
- C) İstanbul Devlet Türk Müziği Konservatuvarı
- D) Gazi Terbiye Enstitüsü
- E) Hiçbiri

A

51 Aşağıdakilerden hangisi Cumhuriyetin ilk yıllarında halk müziğine büyük katkı sağlayan müzisyenlerdendir?

- A) Nevit Kodallı
- B) Hikmet Şimşek
- C) C. Reşit Rey
- D) Muzaffer Sarısözen
- E) Ulvi Cemal Erkin

52



Yukarıda gösterilen THM dizisine en yakın GTSM makam dizisi aşağıdakilerden hangisidir?

- A) Kürdi
- B) Hüseyini
- C) Hicaz
- D) Uşşak
- E) Segâh

53 Bir eserin tümüne veya bir bölümüne, çeşitli yönlerden birlik sağlayan en küçük birimdir. Bu birim; bir yapıtın ritminde, ezgisinde veya armonisinde yinelendikçe kendisini gösterir. Genellikle iki, bazen üç, nadiren de dört ölçüden meydana gelen ve geliştirilmeye elverişli bu en küçük müzik fikrine ne ad verilir?

- A) Cümle
- B) Periyot
- C) Motif
- D) Dönem
- E) Bölüm

A

54 Bir tonu ya da makamı oluşturan seslerin art arda çalınmasına veya söylenmesine ne ad verilir?

- A) Etüd
- B) Alıştırma
- C) Dizi
- D) Arpej
- E) Solfej

55 Caz müziği, Birinci Dünya Savaşı'nın ardından Avrupa ve Amerikan sanat müziğini büyük ölçüde etkilemiştir. 19.yy.'da Kara Afrika boylarından kaynaklanan bu müzik türü, Batı müziğinin armoni dili ve biçimleri ile Afrika'nın ritim ve ezgi dağarcığının Amerika'da birleşmesinden doğan bir sentezdir. Amerikalı George Gershwin, caz müziği stilini piyano ve orkestra için yazdığı yapıtı, ciddi klasik müzik dinleyicisine sunmuştur. Aşağıdakilerden hangisi bu eserdir?

- A) Ragtime
- B) Rhapsody in Blue
- C) Blues
- D) Crazy Cat
- E) Cake Waik

56 İstiklâl Marşı'nın millî marş olarak kabul edilişi, aşağıdaki tarihlerden hangisinde olmuştur?

- A) 12 Mart 1922
- B) 12 Mart 1921
- C) 12 Nisan 1921
- D) 21 Mart 1921
- E) 21 Mart 1922

A

57 Müziksel Devinme (/Ritimleme/Söyleme-Çalma/Doğaçlama) Yöntemi olarak da bilinen Yöntem *öğrenci merkezli* bir yöntemdir. Çocuklara temel müzik eğitimi vermek için çocuğun alışık olduğu elemanları kullanarak tamamen doğal yolla öğrenmeyi teşvik eder. Bu metodun en temel öğeleri, dans, müzik, konuşma, dil, vücut ve hareket birlikteliğidir. Bu temel öğeleri kullanarak, metod uygulandığında, çocukta müzikal yönden gelişme sağlanır. Bu gelişmeyle birlikte, çocukta öğrenme disiplini, grup sorumluluğunu alma, başkaları ile çalışmayı öğrenme ve dikkat becerilerinin geliştirilmesi sağlanmaktadır. Bu yöntemin adı nedir?

- A) Orff Müzik Eğitimi Yöntemi
- B) Suzuki Müzik Öğretim Yöntemi
- C) Fonomimi Müzik Öğretim Yöntemi
- D) Kodaly Müzik Öğretim Yöntemi
- E) Dalcroze Müzik Öğretim Yöntemi

58 "İklığ" nasıl bir çalgıdır?

- A) Telli
- B) Nefesli
- C) Mızraplı
- D) Vurmalı
- E) Yaylı

59 Aşağıdaki türlerden hangisi Geleneksel Türk Sanat Müziğinde saz eseridir?

- A) Peşrev
- B) Beste
- C) Türkü
- D) Şarkı
- E) Segâh

A

60 Küçük üçlü + tam dördlü aralığının oluşturduğu akör aşağıdakilerden hangisidir?

- A) M + 7
- B) m6
- C) M6
- D) M5
- E) m5

TEST BİTTİ  
CEVAPLARINIZI KONTROL EDİNİZ