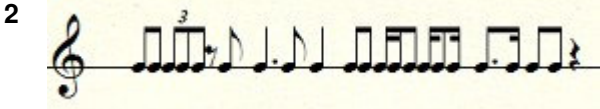


A

A

1 Doğal minör moddaki bir dizinin 7. Derecesi üzerine kurulacak bir uygu (akor) hangi nitelikte olur?

- 33954
- A) Majör
 - B) Minör
 - C) Artık
 - D) Eksik
 - E) Dominant



Yukarıda ölçü çizgileri ve ölçü sayısı belirtilmeden verilen ve dört ölçüden oluşan ritmin ölçü sayısı kaçtır?

- 33931
- A) 4/4
 - B) 2/4
 - C) 3/4
 - D) 6/8
 - E) 9/8

3 Aşağıdakilerden hangisi eksik üçlü aralıdır?

- 33807
- A) Do-mi aralığı
 - B) Do-mi bemol aralığı
 - C) Do diyez-mi bemol aralığı
 - D) Re-fa aralığı
 - E) Sol-si aralığı

4 Geleneksel Türk Sanat Müziği'nde fasıl adı verilen belli bir makamdan eserler grubunda, diğerlerine göre en önde icra edilen müzik biçimi, aşağıdakilerden hangisidir?

- 33811
- A) Peşrev
 - B) Kâr
 - C) Beste
 - D) Saz Semaisi
 - E) Şarkı

5 İsmail Dede Efendi hangi yüzyılda yaşamış Türk müziği bestekârlarındandır?

- 33819
- A) 19.yüzyıl
 - B) 20.yüzyıl
 - C) 18.yüzyıl
 - D) 17.yüzyıl
 - E) 21.yüzyıl

6 Aşağıdakilerden hangisi akorlarla oluşturulan çok sesliliğin adıdır?

- 33939
- A) Dikey çok seslilik
 - B) İki seslilik
 - C) Kanon
 - D) Yatay çok seslilik
 - E) Çok seslilik

A

A

7 Çıkıcı melodik minör dizinin 6. Derecesi üzerine kurulan uygu (akor) hangi nitelikte olur?

- 33957
- A) Artık
 - B) Eksik
 - C) Minör
 - D) Majör
 - E) Dominant

8 Müziksel Devinme/Ritimleme Yöntemi olarak da bilinen bu yöntem; bir bakıma, "*İnsanın kendi bedeni en doğal çalgısıdır.*" veya "*İnsanın en doğal çalgısı kendi bedenidir.*" görüşüne dayanır.

33942

Yöntemin yaratıcısı Müzik ritimlerinin çocukların yürüyüşlerinde, koşmalarında, el ve kol hareketlerinde var olduğunu farkederek onların nota değerlerine kendiliklerinden birşeyler kattığını görmüştür. Onun amacı doğuştan var olan bu yeteneğin yapay olmayan doğal bir duyarlık olarak geliştirilmesi idi. Bugün hâlâ kullanılmakta olan bu metotta Müzik dili yoktu. Çocuk önce ritimleri tanır. Yürürken kuvvetli vuruşları belli eder, hafif vuruşlarda az bir kuvvet harcar. Piyano bu tür çalışmaların ayrılmaz bir parçasıdır. Çocuk, ölçü ve nüansları değiştiren piyaniste uyar. Dörtlük değerleri düzenli adımlarla, sekizliklerde iki küçük adımla, on altılıklarda dört kısa adımla, noktalı değerleri sıçrayarak ifade eder. Uzunluk kısalık yanında Nüansda veriliyor. Bu yöntemin adı nedir?

- A) Kodaly Müzik Öğretim Yöntemi
- B) Orff Müzik Eğitimi Yöntemi
- C) Suzuki Müzik Öğretim Yöntemi
- D) Fonomimi Müzik Öğretim Yöntemi
- E) Dalcroze Müzik Öğretim Yöntemi

9 "Sonat" ilk defa hangi müzik döneminde ortaya çıkmıştır?

- 33800
- A) Klâsik Dönemde
 - B) Çağdaş Dönemde
 - C) Barok Dönemde
 - D) Rönesans Döneminde
 - E) Romantik Dönem

10 7 bemollü minör dizinin ismi nedir?

- 33956
- A) Re Diyez Minör
 - B) Sol Diyez Minör
 - C) Re Bemol Minör
 - D) Mi Bemol Minör
 - E) La Bemol Minör

11 "ABACA" veya "ABCBDB" şeklindeki bölümlerden oluşan müzik biçimi, aşağıdakilerden hangisidir?

- 33803
- A) Şarkı
 - B) Sonat
 - C) Konçerto
 - D) Rondo
 - E) Varyasyon

A

12 Aşağıdakilerden hangisi, Batı müziğinde sözlü müzik biçimlerindedir?

- 33802
- A) Lied
 - B) Prelüde
 - C) Füg
 - D) Romance
 - E) Konserto

13 Halk Müziğinde "zeybek" olarak adlandırılan ezgi türlerinin görüldüğü bölgeler aşağıdakilerden hangisidir?

- 33815
- A) Marmara
 - B) Ege
 - C) Doğu Anadolu
 - D) Karadeniz
 - E) Akdeniz

14 Aşağıdakilerden hangisi, art arda duyulan tek seslerin kalınlık incelik farkından oluşan aralıkları belirten bir terimdir?

- 33805
- A) Dizi
 - B) Makam
 - C) Yatay aralık
 - D) Ton
 - E) Dikey aralık

A

15 Orkestraların çalgı sıralaması, tını, nüans ve ritm gibi özelliklerinin çözümlendiği ve kesin kurallara bağlandığı müzik dönemi, aşağıdakilerden hangisidir?

- 33798
- A) Klâsik Dönem
 - B) Rönesans Dönemi
 - C) Barok Dönem
 - D) Çağdaş Dönem
 - E) Romantik Dönem

16 Aşağıdaki ritimlerden hangisi senkoplu ritim değildir?

- 33937
- A)
 - B)
 - C)
 - D)
 - E)

17 "Motet", müzikte hangi dönemde ortaya çıkmıştır?

- 33799
- A) Rönesans Döneminde
 - B) Orta Çağ Döneminde
 - C) Klâsik Dönemde
 - D) Barok Dönemde
 - E) Romantik Dönem

A

18 **Gloksenşpil, metalofon, gong ve flütten oluşan Endonezya orkestrasına ne ad verilir?**

- 33933
- A) Fanfar
 - B) Ostinato
 - C) Salsa
 - D) Gamelon
 - E) Pop

19 **Aşağıdakilerden hangisi çok sesli evrensel acapella koro eserlerinin özelliklerinden biri olamaz?**

- 33943
- A) Dünyanın her tarafında konserlerde seslendirilir
 - B) Dünyanın her tarafında eğitim ve öğretimleri yapılır
 - C) Çalgı eşlikleri yoktur
 - D) İnsanlığın ortak beğenisini kazanmışlardır
 - E) Belirgin bir müziksel karakteri yoktur

20 **Öğrenci merkezli müzik eğitiminde, eğitime aşağıdakilerden hangisi ile başlamak uygun değildir?**

- 33924
- A) Duyduğu seslere (müziğe) devinimsel olarak katılmasını sağlayarak
 - B) Duyduğu sesleri vücut sesleriyle veya elindeki Orff Çalgısıyla taklit ederek
 - C) Öğrencinin etrafındaki sesler ve ritimlerden yola çıkarak
 - D) Bildiği tekerlemeleri, sayışmaları kullanarak
 - E) Porte üzerinde notaların yerini öncelikle sol anahtarı kullanarak ve nota değerlerini vererek

A

21 **Sibelius (1865-1957) hangi ülkenin yetiştirdiği bestecilerdendir?**

- 33829
- A) Avusturya
 - B) Finlandiya
 - C) Almanya
 - D) İtalya
 - E) Rusya

22

Doğaçlama aşağıdaki müzik türlerinden hangisinde oldukça önemlidir?

- 33951
- A) Rönesans Müziği
 - B) Romantik Müzik
 - C) Klasik Müzik
 - D) Barok Müzik
 - E) Caz Müziği

23 **Fa #, Do #, Sol # ve Re # diyez alan majör dizi hangisidir?**

- 33934
- A) La Majör
 - B) Re majör
 - C) Sol majör
 - D) Mi Majör
 - E) Fa majör

A

24 Rönesans dönemi hangi yüzyılları kapsamaktadır?

- A) XV, XVI, XVII. yüzyıllar
- B) XIII, XIV, XV. yüzyıllar
- C) XII, XIII, XIV. yüzyıllar
- D) XIV, XV, XVI. yüzyıllar
- E) XVI, XVII, XVIII yüzyıllar

33822

25 Aşağıdaki şıklardan hangisi müzik yeteneğinin kapsadığı özelliklerdendir?

- A) Müziksel işitme
- B) Duyarlılık
- C) Ritim duygusu
- D) Ses yüksekliklerini ayırt etme
- E) Hepsi

33938

26 "Vurgulu söyleme" anlamını taşıyan müziksel ifade terimi aşağıdakilerden hangisidir?

- A) Dolce
- B) Crescendo
- C) Sforzando
- D) Accelerando
- E) Ritardando

33949

A

27 Aşağıdakilerden hangisi, Türkiye'de müzik alanında araştırma ve inceleme yapmış olan yabancı müzikçilerdendir?

- A) Franz Joseph Haydn
- B) Poul Hindemith
- C) Wolfgang Amadeus Mozart
- D) Muzio Clementi
- E) Ludwig van Beehoven

33796

28 Aşağıdaki cümlelerin hangisi yanlıştır?

- A) Diyafram nefesinin kalbe olan yükü azdır
- B) Akciğerin üst yarısında toplanan nefese diyafram nefesi denir
- C) Şarkı söylerken kullanmamız gereken nefes, diyafram nefesidir
- D) Diyafram, göğüs boşluğu ile karın boşluğunun ayrıldığı yerde bulunan bir kastır
- E) Diyafram nefesi daha uzun, daha düzenli ve istenen basınçta boşaltılarak kullanılmaya uygun bir nefestir

33945

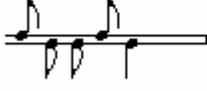
29 Genellikle özel olarak yazılmış bir tiyatro metni üzerine, çalgı müziği eşliğinde sahnede oynanmak amacıyla, sözlerinin bütünü veya çoğu şarkılı olarak söylenen müzikli tiyatro eseri, aşağıdakilerden hangisidir?

- A) Operet
- B) Kantat
- C) Opera
- D) Oratoryo
- E) Bale

33804

A

30 Aşağıda şekli gösterilen Türk Müziği usulünün adı nedir?



- 33827
- A) Yürük semai
 - B) Türk aksağı
 - C) Ağır sengin semai
 - D) Sofyan
 - E) Curcuna

31 Bir müzik odasında öğrencilerin kullanımı için bulunması en uygun olan çalgılar hangileridir?

- 33923
- A) Davul, Klarinet, Elektronik Klavye
 - B) Piyano, Gitar, Keman
 - C) Blokflüt, Piyano, Viyolonsel
 - D) Orff Çalgıları (ksilofon, tef, çelik üçgen, glokenşpil, ritim çubuğu, davul vs)
 - E) Yaylı Çalgılar (keman, viyola, viyolonsel, kontrabas)

32 Aşağıdaki dizilerden hangisinde 7 farklı nota bulunur?

- 33834
- A) Tritonik
 - B) Dodekatonik
 - C) Heptatonik
 - D) Pentatonik
 - E) Hepsi

A

33 Aşağıda verilen dizilerden hangisi pentatonik dizi değildir?

- 33941
- A)
 - B)
 - C)
 - D)
 - E)

A

A

- 33930
- 34 Müziksel Toplu Söyleme Yöntemi olarak da bilinen bu yöntem müziksel işitme, okuma, yazma ve söyleme davranışlarını birlikte toplu şarkı söyleyerek öğretme yoludur. Metod, temelde perdelerle ilgilenir. Yöntemin geliştiricisine göre ritim önemsiz değildir. Bu geleneksel notlarla da öğretilebilir ve her notanın belli bir amacı ve niteliği olduğuna inanarak çocuklarla çalışmaya işaretlerle başlandı. Metod; nota okuma ve yazma, kulak eğitimi, ritmik hareket, şarkı söylemek ve dinlemekten oluşur. Ritmik duyarlılık, hareket ve ritim oyunları ile işlenir, çocukların görerek, duyarak temel vuruşları, ritim motiflerini algılamaları sağlanır. Basit ritimler, çizgi notasyonu denilen sistemle dörtlük ve sekizlik notalar için "ta" ve "ti" heceleri kullanılarak yazılan Yöntemin adı aşağıdaki şıklardan hangisinde verilmiştir.
- A) Fonomimi Müzik Öğretim Yöntemi
B) Orff Müzik Eğitimi Yöntemi
C) Suzuki Müzik Öğretim Yöntemi
D) Kodaly Müzik Öğretim Yöntemi
E) Dalcroze Müzik Öğretim Yöntemi

- 33952
- 35 Herhangi bir parçada kadans noktasında IV - I ilerleyişi nasıl bir kadans oluşturur?
- A) Yarım Kadans
B) Aldatıcı Kadans
C) Tam Otantik Kadans
D) Eksik Otantik Kadans
E) Plagal Kadans

- 33817
- 36 Halk Müziğinde görülen "hoyrat" ezgilerinin en fazla yaygın olduğu bölge aşağıdakilerden hangisidir?
- A) Güneydoğu Anadolu
B) Karadeniz
C) İç Anadolu
D) Akdeniz
E) Ege
- 33926
- 37 Vatan özlemi anlatan bir şarkının seslendirilme biçimi, aşağıdakilerden hangisiyle gerçekleştirilmelidir?
- A) Ağıt karakteri
B) Mistik karakter
C) Hüzünlü karakter
D) Marş karakteri
E) Lirik karakter
- 33813
- 38 Aşağıdakilerden hangisi, "Barok Dönem"e ait müzik biçimlerinden değildir?
- A) Konçerto
B) Opera
C) Oratoryo
D) Senfoni
E) Hiçbiri

A

39 Aşağıdakilerden hangisi çok sesli müzik yaratma tekniğidir?

- 33929
- A) Tersli teknik
 - B) Ezgiye dem tutma
 - C) Gamelon tekniği
 - D) Kanon
 - E) Hepsi

40 Halk Müziğinde "mey" olarak adlandırılan çalgı aşağıdaki bölgelerden hangisinde daha çok yaygındır?

- 33816
- A) Güneydoğu Anadolu
 - B) İç Anadolu
 - C) Marmara
 - D) Doğu Anadolu
 - E) Akdeniz

41 İki sesin aynı anda tınlamasından oluşan aralık, aşağıdakilerden hangisidir?

- 33806
- A) Dikey aralık
 - B) Ton
 - C) Yatay aralık
 - D) Makam
 - E) Dizi

42 Vivaldi hangi yüzyılda yaşamış müzisyenlerdendir?

- 33830
- A) 18. yüzyıl
 - B) 16. yüzyıl
 - C) 17. yüzyıl
 - D) 19. yüzyıl
 - E) 20. yüzyıl

A

43 Aşağıdakilerden hangisi, Atatürk'ün sağlığında açılmış müzik kurumlarından biri değildir?

- 33795
- A) Musikî Muallim Mektebi
 - B) İstanbul Devlet Türk Müziği Konservatuarı
 - C) Ankara Devlet Konservatuarı
 - D) Gazi Terbiye Enstitüsü
 - E) Hiçbiri

44 Armonik minör moddaki bir dizinin 3. Derecesi üzerine kurulacak bir uygu (akor) hangi nitelikte olur?

- 33955
- A) Majör
 - B) Eksik
 - C) Minör
 - D) Artık
 - E) Dominant

45 Aşağıdaki bestecilerden hangisi Türk 5'leri olarak bilinen bestecilerden değildir?

- 33935
- A) Hasan Ferit Alnar
 - B) Cemal Reşit Rey
 - C) Nevit Kodallı
 - D) Ahmet Adnan Saygun
 - E) Ulvi Cemal Erkin

46 Aşağıdakilerden hangisi küçük üçlü aralıktır?

- 17176
- A) \flat sol - \flat si
 - B) $\#$ fa - $\#$ la
 - C) \flat mi - \flat sol
 - D) sol - si
 - E) do - mi

A

47 Aşağıdaki enstrümanlardan hangisi üfleli çalgılara örnek değildir?

- 17204
- A) Trombon
 - B) Obua
 - C) Timpani
 - D) Korno
 - E) Fagot

48 Majör tondaki müzik eserleri, insanda aşağıdaki duygulardan hangisini uyandırır?

- 14104
- A) Keder ve hüzn
 - B) Hüzn ve neşe
 - C) Neşe ve coşku
 - D) Hüzn
 - E) Coşku ve keder

49 Aşağıdakilerden hangisi bir opera eseri değildir?

- 17222
- A) Fındıkkıran
 - B) La Traviata
 - C) Figaro'nun Düğünü
 - D) Carmen
 - E) Idomeneo

A

50 Bir anlamda Türk Müziğinde Fasılın Batı Müziğindeki karşılığı aşağıdaki biçimlerden hangisi olabilir?

- 17457
- A) Suite
 - B) Konçerto
 - C) Varyasyon
 - D) Senfoni
 - E) Uvertür

TEST BİTTİ
CEVAPLARINIZI KONTROL EDİNİZ

B

B

7 "Motet", müzikte hangi dönemde ortaya çıkmıştır?

- A) Orta Çağ Döneminde
- B) Rönesans Döneminde
- C) Barok Dönemde
- D) Klâsik Dönemde
- E) Romantik Dönem

33799

8 Aşağıdakilerden hangisi, Türkiye'de müzik alanında araştırma ve inceleme yapmış olan yabancı müzikçilerdendir?

- A) Muzio Clementi
- B) Poul Hindemith
- C) Wolfgang Amadeus Mozart
- D) Franz Joseph Haydn
- E) Ludwig van Beehoven

33796

9 Armonik minör moddaki bir dizinin 3. Derecesi üzerine kurulacak bir uygu (akor) hangi nitelikte olur?

- A) Majör
- B) Minör
- C) Artık
- D) Eksik
- E) Dominant

33955

10 Rönesans dönemi hangi yüzyılları kapsamaktadır?

- A) XII, XIII, XIV. yüzyıllar
- B) XV, XVI, XVII. yüzyıllar
- C) XIII, XIV, XV. yüzyıllar
- D) XIV, XV, XVI. yüzyıllar
- E) XVI, XVII, XVIII yüzyıllar

33822

11 Herhangi bir parçada kadans noktasında IV - I ilerleyişi nasıl bir kadans oluşturur?

- A) Tam Otantik Kadans
- B) Aldatıcı Kadans
- C) Eksik Otantik Kadans
- D) Yarım Kadans
- E) Plagal Kadans

33952

12 Glokenspil, metalofon, gong ve flütten oluşan Endonezya orkestrasına ne ad verilir?

- A) Salsa
- B) Ostinato
- C) Fanfar
- D) Gamelon
- E) Pop

33933

13

Doğaçlama aşağıdaki müzik türlerinden hangisinde oldukça önemlidir?

- A) Barok Müzik
- B) Klasik Müzik
- C) Rönesans Müziği
- D) Romantik Müzik
- E) Caz Müziği

33951

B

B

33942 14 Müziksel Devinme/Ritimleme Yöntemi olarak da bilinen bu yöntem; bir bakıma, "*İnsanın kendi bedeni en doğal çalgısıdır.*" veya "*İnsanın en doğal çalgısı kendi bedenidir.*" görüşüne dayanır. Yöntemin yaratıcısı Müzik ritimlerinin çocukların yürüyüşlerinde, koşmalarında, el ve kol hareketlerinde var olduğunu farkederek onların nota değerlerine kendiliklerinden birşeyler kattığını görmüştür. Onun amacı doğuştan var olan bu yeteneğin yapay olmayan doğal bir duyarlık olarak geliştirilmesi idi. Bugün hâlâ kullanılmakta olan bu metotta Müzik dili yoktu. Çocuk önce ritimleri tanır. Yürürken kuvvetli vuruşları belli eder, hafif vuruşlarda az bir kuvvet harcar. Piyano bu tür çalışmaların ayrılmaz bir parçasıdır. Çocuk, ölçü ve nüansları değiştiren piyaniste uyar. Dörtlük değerleri düzenli adımlarla, sekizliklerde iki küçük adımla, on altılıklarda dört kısa adımla, noktalı değerleri sıçrayarak ifade eder. Uzunluk kısalık yanında Nüansda veriliyor. Bu yöntemin adı nedir?

- A) Fonomimi Müzik Öğretim Yöntemi
- B) Orff Müzik Eğitimi Yöntemi
- C) Suzuki Müzik Öğretim Yöntemi
- D) Kodaly Müzik Öğretim Yöntemi
- E) Dalcroze Müzik Öğretim Yöntemi

33935 15 Aşağıdaki bestecilerden hangisi Türk 5'leri olarak bilinen bestecilerden değildir?

- A) Nevit Kodallı
- B) Cemal Reşit Rey
- C) Hasan Ferit Alnar
- D) Ahmet Adnan Saygun
- E) Ulvi Cemal Erkin

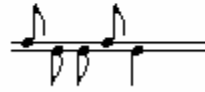
33949 16 "Vurgulu söyleme" anlamını taşıyan müziksel ifade terimi aşağıdakilerden hangisidir?

- A) Accelerando
- B) Crescendo
- C) Sforzando
- D) Dolce
- E) Ritardando

33811 17 Geleneksel Türk Sanat Müziği'nde fasıl adı verilen belli bir makamdan eserler grubunda, diğerlerine göre en önde icra edilen müzik biçimi, aşağıdakilerden hangisidir?

- A) Kâr
- B) Beste
- C) Peşrev
- D) Saz Semaisi
- E) Şarkı

33827 18 Aşağıda şekli gösterilen Türk Müziği usulünün adı nedir?



- A) Türk aksağı
- B) Sofyan
- C) Yürük semai
- D) Ağır sengin semai
- E) Curcuna

B

19 Aşağıdaki dizilerden hangisinde 7 farklı nota bulunur?

- A) Heptatonik
- B) Pentatonik
- C) Tritonik
- D) Dodekatonik
- E) Hepsi

33834

20 Aşağıdaki cümlelerin hangisi yanlıştır?

- A) Diyafram, göğüs boşluğu ile karın boşluğunun ayrıldığı yerde bulunan bir kastır
- B) Diyafram nefesinin kalbe olan yükü azdır
- C) Şarkı söylerken kullanmamız gereken nefes, diyafram nefesidir
- D) Akciğerin üst yarısında toplanan nefese diyafram nefesi denir
- E) Diyafram nefesi daha uzun, daha düzenli ve istenen basınçta boşaltılarak kullanılmaya uygun bir nefestir

33945

21 Çıkıcı melodik minör dizinin 6. Derecesi üzerine kurulan uygu (akor) hangi nitelikte olur?

- A) Minör
- B) Artık
- C) Eksik
- D) Majör
- E) Dominant

33957

B

22 Doğal minör moddaki bir dizinin 7. Derecesi üzerine kurulacak bir uygu (akor) hangi nitelikte olur?

- A) Artık
- B) Majör
- C) Minör
- D) Eksik
- E) Dominant

33954

23 Halk Müziğinde "zeybek" olarak adlandırılan ezgi türlerinin görüldüğü bölgeler aşağıdakilerden hangisidir?

- A) Karadeniz
- B) Marmara
- C) Doğu Anadolu
- D) Ege
- E) Akdeniz

33815

24 Orkestraların çalgı sıralaması, tını, nüans ve ritm gibi özelliklerinin çözümlendiği ve kesin kurallara bağlandığı müzik dönemi, aşağıdakilerden hangisidir?

- A) Rönesans Dönemi
- B) Barok Dönem
- C) Klâsik Dönem
- D) Çağdaş Dönem
- E) Romantik Dönem

33798

B

25 Aşağıdakilerden hangisi, Atatürk'ün sağlığında açılmış müzik kurumlarından biri değildir?

- A) Gazi Terbiye Enstitüsü
B) İstanbul Devlet Türk Müziği Konservatuarı
C) Ankara Devlet Konservatuarı
D) Musikî Muallim Mektebi
E) Hiçbiri

33795

26 "ABACA" veya "ABCBDB" şeklindeki bölümlerden oluşan müzik biçimi, aşağıdakilerden hangisidir?

- A) Şarkı
B) Rondo
C) Sonat
D) Konçerto
E) Varyasyon

33803

27 Vivaldi hangi yüzyılda yaşamış müzisyenlerdendir?

- A) 17. yüzyıl
B) 16. yüzyıl
C) 18. yüzyıl
D) 19. yüzyıl
E) 20. yüzyıl

33830

28 Aşağıdaki şıklardan hangisi müzik yeteneğinin kapsadığı özelliklerdendir?

- A) Ritim duygusu
B) Duyarlılık
C) Müziksel işitme
D) Ses yüksekliklerini ayırt etme
E) Hepsi

33938

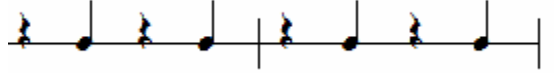

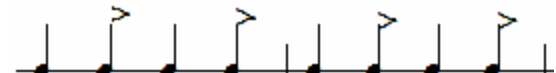
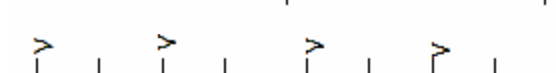
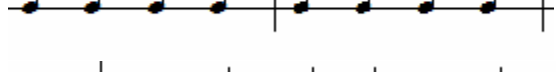
B

29 Aşağıdakilerden hangisi çok sesli müzik yaratma tekniğidir?

- A) Tersli teknik
B) Ezgiye dem tutma
C) Gamelon tekniği
D) Kanon
E) Hepsi

33929

30 Aşağıdaki ritimlerden hangisi senkoplu ritim değildir?

- A) 
- B) 
- C) 
- D) 
- E) 

33937

31 Aşağıdakilerden hangisi, Batı müziğinde sözlü müzik biçimlerindedir?

- A) Lied
B) Füg
C) Prelüde
D) Romance
E) Konserto

33802

B

32 Halk Müziğinde görülen "hoyrat" ezgilerinin en fazla yaygın olduğu bölge aşağıdakilerden hangisidir?

- 33817
- A) Karadeniz
 - B) Güneydoğu Anadolu
 - C) Akdeniz
 - D) İç Anadolu
 - E) Ege

33 Aşağıdakilerden hangisi, "Barok Dönem"e ait müzik biçimlerinden değildir?

- 33813
- A) Senfoni
 - B) Opera
 - C) Oratoryo
 - D) Konçerto
 - E) Hiçbiri

34 Aşağıdakilerden hangisi akorlarla oluşturulan çok sesliliğin adıdır?





- 33939
- A) Yatay çok seslilik
 - B) Kanon
 - C) Dikey çok seslilik
 - D) İki seslilik
 - E) Çok seslilik

B

35 Öğrenci merkezli müzik eğitiminde, eğitime aşağıdakilerden hangisi ile başlamak uygun değildir?

- 33924
- A) Duyduğu seslere (müziğe) devinimsel olarak katılmasını sağlayarak
 - B) Duyduğu sesleri vücut sesleriyle veya elindeki Orff Çalgısıyla taklit ederek
 - C) Bildiği tekerlemeleri, sayısmaları kullanarak
 - D) Öğrencinin etrafındaki sesler ve ritimlerden yola çıkarak
 - E) Porte üzerinde notaların yerini öncelikle sol anahtarı kullanarak ve nota değerlerini vererek

36 Aşağıda verilen dizilerden hangisi pentatonik dizi değildir?

- 33941
- A) 
 - B) 
 - C) 
 - D) 
 - E) 

B

B

37 Bir müzik odasında öğrencilerin kullanımı için bulunması en uygun olan çalgılar hangileridir?

- 33923
- A) Orff Çalgıları (ksilofon, tef, çelik üçgen, glokenşpil, ritim çubuğu, davul vs)
 - B) Davul, Klarnet, Elektronik Klavye
 - C) Piyano, Gitar, Keman
 - D) Blokflüt, Piyano, Viyolonsel
 - E) Yaylı Çalgılar (keman, viyola, viyolonsel, kontrabas)

38 Aşağıdakilerden hangisi, art arda duyulan tek seslerin kalınlık incelik farkından oluşan aralıkları belirten bir terimdir?

- 33805
- A) Makam
 - B) Yatay aralık
 - C) Dizi
 - D) Ton
 - E) Dikey aralık

39 Aşağıdakilerden hangisi çok sesli evrensel acapella koro eserlerinin özelliklerinden biri olamaz?

- 33943
- A) Çalgı eşlikleri yoktur
 - B) Dünyanın her tarafında konserlerde seslendirilir
 - C) Dünyanın her tarafında eğitim ve öğretimleri yapılır
 - D) İnsanlığın ortak beğenisini kazanmışlardır
 - E) Belirgin bir müziksel karakteri yoktur

40 7 bemollü minör dizinin ismi nedir?

- 33956
- A) Re Bemol Minör
 - B) Re Diyez Minör
 - C) Mi Bemol Minör
 - D) Sol Diyez Minör
 - E) La Bemol Minör

41 Vatan özlemi anlatan bir şarkının seslendirilme biçimi, aşağıdakilerden hangisiyle gerçekleştirilmelidir?

- 33926
- A) Mistik karakter
 - B) Hüzünlü karakter
 - C) Marş karakteri
 - D) Ağıt karakteri
 - E) Lirik karakter

B

B

33930 42 Müziksel Toplu Söyleme Yöntemi olarak da bilinen bu yöntem müziksel işitme, okuma, yazma ve söyleme davranışlarını birlikte toplu şarkı söyleyerek öğretme yoludur. Metod, temelde perdelerle ilgilenir. Yöntemin geliştiricisine göre ritim önemsiz değildir. Bu geleneksel notlarla da öğretilir ve her notanın belli bir amacı ve niteliği olduğuna inanarak çocuklarla çalışmaya işaretlerle başlandı.

Metod; nota okuma ve yazma, kulak eğitimi, ritmik hareket, şarkı söylemek ve dinlemekten oluşur. Ritmik duyarlılık, hareket ve ritim oyunları ile işlenir, çocukların görerek, duyarak temel vuruşları, ritim motiflerini algılamaları sağlanır. Basit ritimler, çizgi notasyonu denilen sistemle dörtlük ve sekizlik notalar için "ta" ve "ti" heceleri kullanılarak yazılan Yöntemin adı aşağıdaki şıklardan hangisinde verilmiştir.

- A) Kodaly Müzik Öğretim Yöntemi
- B) Fonomimi Müzik Öğretim Yöntemi
- C) Orff Müzik Eğitimi Yöntemi
- D) Suzuki Müzik Öğretim Yöntemi
- E) Dalcroze Müzik Öğretim Yöntemi

33816 43 Halk Müziğinde "mey" olarak adlandırılan çalgı aşağıdaki bölgelerden hangisinde daha çok yaygındır?

- A) Güneydoğu Anadolu
- B) Marmara
- C) İç Anadolu
- D) Doğu Anadolu
- E) Akdeniz

33829 44 Sibelius (1865-1957) hangi ülkenin yetiştirdiği bestecilerdendir?

- A) Finlandiya
- B) Avusturya
- C) Almanya
- D) İtalya
- E) Rusya

33800 45 "Sonat" ilk defa hangi müzik döneminde ortaya çıkmıştır?

- A) Çağdaş Dönemde
- B) Klâsik Dönemde
- C) Barok Dönemde
- D) Rönesans Döneminde
- E) Romantik Dönem

17176 46 Aşağıdakilerden hangisi küçük üçlü aralıktır?

- A) #fa - #la
- B) sol-si
- C) \flat mi - \flat sol
- D) \flat sol - \flat si
- E) do-mi

B

B

47 Bir anlamda Türk Müziğinde Fasılın Batı Müziğindeki karşılığı aşağıdaki biçimlerden hangisi olabilir?

- 17457
- A) Senfoni
 - B) Suite
 - C) Konçerto
 - D) Varyasyon
 - E) Uvertür

48 Majör tondaki müzik eserleri, insanda aşağıdaki duygulardan hangisini uyandırır?

- 14104
- A) Hüzün ve neşe
 - B) Hüzün
 - C) Neşe ve coşku
 - D) Keder ve hüzün
 - E) Coşku ve keder

49 Aşağıdakilerden hangisi bir opera eseri değildir?

- 17222
- A) Fındıkkıran
 - B) La Traviata
 - C) Carmen
 - D) Figaro'nun Düğünü
 - E) Idomeneo

50 Aşağıdaki enstrümanlardan hangisi üfleli çalgılara örnek değildir?

- 17204
- A) Obua
 - B) Timpani
 - C) Korno
 - D) Trombon
 - E) Fagot

TEST BİTTİ
CEVAPLARINIZI KONTROL EDİNİZ