

A

1 Nasrettin Hoca, fıkralarından da anlaşılacağı üzere sevecen, hoşgörülü, akıllı, hazırcevap bir insandır. Her zaman, haksızlığa uğrayanların yanında yer almış, yaşamın ağır yükleri altında ezilenleri bir gülcükle rahatlatmıştır. Nasrettin Hoca fıkraları didaktiktir. Çoğu kısadır. Bazen girişte yer ve zaman belirtilir, kişiler tanımlar; ikinci bölümde Hoca'ya bir şey söylenir ve sonunda onun bizi güldüren ama aynı zamanda düşündüren cevabı beklenir. O son cümle, birçok defa atasözüne ya da deyimine dönüşüvermiştir. Hoca'nın çok geniş bir coğrafyada başka başka uluslarca benimsenmiş olmasını da fıkralarındaki bu özelliklerine bağlayabiliriz. Bu parçada Nasrettin Hoca ve fıkralarıyla ilgili olarak aşağıdakilerden hangisine değinilmemiştir?

- A) İnsanı düşünmeye yönelten komik öğeler içerdiğine
- B) Ününün yalnızca Anadolu'yla sınırlı kalmadığına
- C) Kimi sözlerinin kalıplaşarak halka mal olduğuna
- D) Öğretici nitelikler taşıdığına
- E) Birçok tarihi kişiye yer verildiğine

A

2 Ünlü Fransız şairi Mallerme'nin , şiir yazmak istediği halde bu arzusunu bir türlü gerçekleştiremeyen ressam arkadaşına; "Şiir düşüncelerle değil, kelimelerle yazılır." deyişi veya şiir, "Tesadüfün kelime kelime yenilmesidir." şeklinde tarif edişi; Cahit Sıtkı'nın da "Şiir, kelimelerle güzel şekiller kurmak sanatıdır." hükmü şiir hakkında önemli ipuçları verir. Bu sebeptir ki.....

Yukarıdaki parçanın sonuna aşağıdaki sözlerden hangisinin getirilmesi daha uygundur?

- A) Şiir dilinin bir başka duyarlılığı da imgesel anlatımdır.
- B) Şiir dilinin en belirgin niteliği vezinli ve kafiyeli söz olmasıdır.
- C) Kelimelerin biri temel anlam, diğeri yan anlam olmak üzere iki anlam dünyası vardır.
- D) Şiir dilindeki farklılık daha kelimedenden başlar.
- E) Şiir dili günlük dile yakın olmalıdır.

3 (I)Yaşlı kadın, evinden çıktı. (II)Parka doğru ağır ağır yürümeye başladı. (III)Elinde bir su bidonu vardı. (IV)Yüzündeki gülümseme çiçeklere su vermenin sevincini gösteriyordu. (V)Parka girer girmez çiçeklerin olduğu tarafa yöneldi.

Bu parçada numaralandırılmış cümlelerin hangisinde "yorumlama"ya yer verilmiştir?

- A) IV
- B) III
- C) I
- D) II
- E) V

A

4 "Gül gibi kokardı bütün bahçe, Boğaza doğru olan bütün pencerelerden eksik olmazdı kuş cıvıltıları, martı sesleri; köşkler bile bu ahenge hayran hayran bakardı sanki."
Bu cümlede hangi varlığa insana özgü bir nitelik kazandırılmıştır.

- A) Martı
- B) Bahçe
- C) Boğaz
- D) Pencere
- E) Köşk

5 Her zaman ciddi, ağırbaşlı konuşmak sıkıcı olabilir. Yerine göre konuşmayı tekdüzelikten kurtaracak, zevkli ve ilgi çekici hale getirecek espirili bir anlatım tercih edilebilir. (...)

Bu parçanın sonuna, aşağıdaki cümlelerden hangisinin getirilmesi uygundur?

- A) Nükte bu anlatımı sağlayan ince, anlamlı, düşündürücü ve şakalı sözdür.
- B) Nüktenin yerinde ve zamanında yapılması da çok önemlidir.
- C) Hazır cevaplılık hızlı düşünmeyi, çabuk karar vermeyi gerektirir.
- D) Nükte yapma, bilgiyi ve kıvrak zekayı gerektirir.
- E) Yalnız nükte yaparken ölçüyü kaçırmamak gerekir.

A

6 Mahallemizde yaşayan bu yaşlı ve sevimli insanı herkes seviyor, gerektiğinde de yardım ediyordu.

Bu cümledeki anlatım bozukluğu aşağıdakilerden hangisiyle giderilebilir?

- A) "yaşlı" sözcüğü yerine "ihtiyar" getirilerek
- B) "ve" bağlacı yerine virgül getirilerek
- C) "yaşayan" sözcüğü çıkarılarak
- D) "gerektiğinde" sözcüğünden önce "ona" getirilerek
- E) "gerektiğinde de" sözü çıkarılarak

7 Gülmek için mutlu olmayı beklemeyiniz; belki gülmeden ölürsünüz.

Aşağıdaki cümlelerden hangisi, bu cümlede anlatılmak istenen en iyi karşılardır?

- A) Her insan sürekli olarak mutluluğu arar.
- B) Yaşam koşulları, insanların tam anlamıyla mutlu olmasına elverişli değildir.
- C) Yaşanan küçük sevinçlerle mutlu olabilmeliyiz.
- D) Mutlu olmayı beklerken elde edebileceğimizi yitirebiliriz.
- E) İnsanlar gerçek mutluluğu bulmadan ölürler.

8 "Onun en önemli yanlarından birisi, ileriye görmesidir."

Bu cümledeki altı çizili sözün cümleye kattığı anlam, aşağıdakilerden hangisinde vardır?

- A) O, bunların başımıza geleceğini çok önceden söylemiştir.
- B) Arkadaşım çok düşünceli biridir.
- C) İş işten geçtikten sonra her şeyi anladı.
- D) Çocuk, davranışlarında her gün daha ileriye gidiyordu.
- E) Bir işin sonuna varmak için çalışma gerekir.

A

9 Çok şey bilip de karşısındaki insanlara bir şey anlatmakta zorlanan insanları düşününce Mevlana'nın "Ne kadar bilersen bil, söylediklerin karşındakinin anladığı kadardır." sözü gelir aklıma.

Bu cümlede aşağıdakilerden hangisi vurgulanmaktadır?

- A) Bilginin önemi
- B) İnsanları aydınlatmanın önemi
- C) Anlamada dikkatli dinlemenin önemi
- D) İletişimde güzel konuşmanın önemi
- E) İletişimde hedef kitlenin durumunu göz önünde bulundurmanın önemi

10 Aşağıdaki cümlelerin hangisinde aynı anlama gelen iki sözcük birlikte kullanılmıştır?

- A) Konuyu bir başka açıdan inceleyelim.
- B) Arakadaşım dalgın ve dağınık bir insandı.
- C) Bu hadiseden sonra başka olay olmadı.
- D) Eski çantam büyük ve kullanışlıydı.
- E) Anlattıklarımı örnekler vererek pekiştirmek isterim.

A

11 Aşağıdaki cümlelerin hangisinde yerinde kullanılmamış bir deyim vardır?

- A) Ev sahibi, konuklarına bakıp: "Bu ne şıklık böyle!" deyince Ayşe üstüne alındı
- B) Kadın, durmadan ağlıyor, bir yandan da: "İçim yanıyor dostlar" diye bağınıyordu
- C) Olay yerinde, herkes telaş içindeyken o kılını bile kıpırdatmıyordu
- D) Odacı Halil Efendi, yeni müdür için: "Canı tez birine benziyor". dedi
- E) Görüşüne başvurduğum herkes, onun, sözünün eri bir kişi olduğunu söylüyordu

12 Aşağıdaki cümlelerin hangisinde altı çizili sözcük anlatımı bozmaktadır?

- A) Böyle güzel bir ortam da insan istemese de sıkılmaz
- B) Evde yiyecek hiçbirşey kalmamış mı? diye sordu
- C) Yağmur altında sabaha kadar yol almışlardı
- D) Dostlukla alışverişi birbirine karıştırmamalı diye uyardı
- E) Oysa bu çiçeklere de ötekiler gibi özen gösteriyorum, dedi

13 Aşağıdaki cümlelerden hangisinde soru anlamı farklı türde bir sözcükle oluşturulmuştur?

- A) Ne zamandan beri burada bekliyorsunuz?
- B) Bu kitabın sahibi kim?
- C) Size soruyu niçin sormuş?
- D) Bu yağmurda eve nasıl gideceksiniz?
- E) Bu saatte ne gezip duruyorsun?

A

- 14 $y \neq -1$ olmak üzere
 $\frac{x-1}{y+1} = -1$ ise $x+y$ toplamı kaçtır?
A) 0
B) -2
C) 1
D) -1
E) 2
- 15 $(-4^2 + (-4)^2 \cdot 2) : (-2^2 + 2^3)$
işleminin sonucu kaçtır?
A) 4
B) 12
C) -12
D) -4
E) 3
- 16 (5ab) üç basamaklı sayısı 15 ile tam bölünebildiğine göre a kaç farklı değer alabilir?
A) 6
B) 5
C) 3
D) 4
E) 7
- 17 a, b, c birer rakam ve $a \cdot b = c$ olduğuna göre, bu koşula uyan kaç tane abc tek sayısı vardır?
A) 8
B) 10
C) 9
D) 7
E) 6

A

- 18 Tuz oranı %25 olan 32 litre tuzlu suya ne kadar tuz ilave edilirse tuz oranı %40 olur?
A) 13
B) 14
C) 10
D) 11
E) 8
- 19 %30 karla satılan bir malın satış fiyatı üzerinden %20 indirim yapılıyor. Buna göre, malın son satış durumu için aşağıdakilerden hangisi söylenebilir?
A) %4 kar
B) %4 zarar
C) %10 zarar
D) %10 kar
E) Ne kar ne de zarar
- 20 Bir babanın şimdiki yaşı, iki çocuğunun yaşları farkının 6 katından 2 fazladır. 3 yıl sonra, babanın yaşı, çocuklarının yaşları farkının 7 katı olduğuna göre, babanın şimdiki yaşı kaçtır?
A) 30
B) 32
C) 34
D) 36
E) 28

A

21 Bir çocuk elindeki bilyelerin ilk gün $\frac{1}{4}$ ünü, 2. gün $\frac{1}{6}$ sını, 3. gün ise $\frac{1}{3}$ ünü arkadaşlarına dağıtıyor. Elinde 60 bilye kaldığına göre, 2. gün kaç bilye dağıtmıştır?

- A) 45
- B) 50
- C) 60
- D) 40
- E) 65

22 Bir atıcı katıldığı yarışmada hedefi vurduğu her atış için 8 puan alıyor, kaçırdığı her atış için 3 puanı siliniyor. Atıcı 60 atış yapıp 293 puan topladığına göre, hedefi kaç atışta vurmuştur?

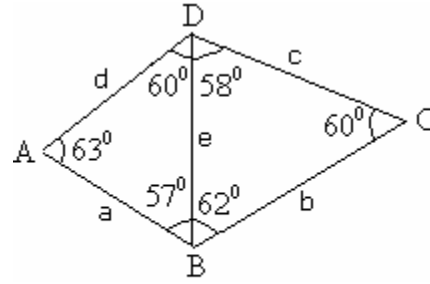
- A) 48
- B) 43
- C) 23
- D) 35
- E) 17

23 Yıllık %60 faiz oranı üzerinden bankaya yatırılan bir miktar para, kaç ay sonra kendisinin $\frac{1}{5}$ i kadar faiz geliri getirir?

- A) 5
- B) 4
- C) 6
- D) 3
- E) 7

A

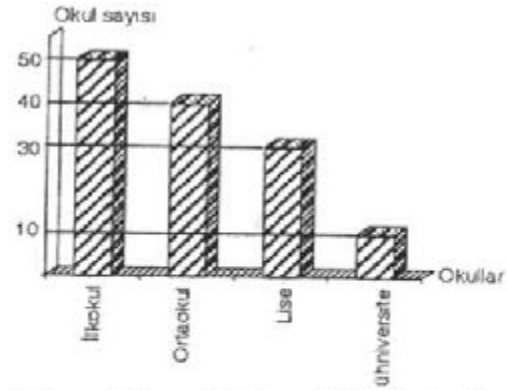
24



Yukarıdaki şekilde açılarn ölçüleri verilmiştir. En uzun kenar hangisidir?

- A) d
- B) c
- C) b
- D) a
- E) e

25



Yukarıdaki grafik bir şehirdeki okulların sayısını göstermektedir. Buna göre, bu şehirdeki okulların yüzde kaç lisedir?

- A) 22
- B) 21
- C) 20
- D) 23
- E) 24

A

- 26 You should keep yourself warm and take some pills if you have
- A) a cold
B) a headache
C) toothache
D) allergy
E) a backache
- 27 I have drawn a diagram my explanation will be clearer.
- A) so that
B) in order to
C) except that
D) such that
E) though
- 28 A: "Do you mind if I look at your magazine?"
B: "....."
- A) That's very kind of you
B) No, not at all. Here you are
C) I'm sorry to hear that
D) Congratulations
E) Pleased to hear you

A

- 29 Find the sentence that has a similar meaning to the given expression.
- "She is really good at tennis but she is a professional handball player."
- A) She can play tennis
B) She can be a professional tennis player
C) She is better at handball than tennis
D) She is good at both individual and team sports.
E) She doesn't play in a team
- 30 Find the sentence that has a similar meaning to the given expression.
- Living in New York is just as expensive as living in London.
- A) New York is the most expensive city.
B) London is more expensive than New York.
C) Both London and New York are expensive cities.
D) New York is less expensive than London.
E) London is the cheapest city.
- 31 Büro yazılımlarında, Tümünü Seç komutuyla aynı işlemi yapan kısa yol tuşları aşağıdakilerden hangisinde doğru olarak verilmiştir?
- A) Ctrl + P
B) Ctrl + N
C) Ctrl + A
D) Ctrl + S
E) Ctrl + Z

A

32 Excel'de Σ simgesinin görevi nedir?

- A) Yuvarla
- B) Topla
- C) Köprü
- D) Ortalama
- E) Eğer

33 e-mail adresinde yer alan simge aşağıdakilerden hangisidir?

- A) #
- B) @
- C) *
- D) &
- E) \$

34 Aşağıdakilerden hangisi power point programında önceden tasarlanmış şablonları hazırlamayı planladığımız sunu için uygulamakta işinizi kolaylaştırmayı amaçlar?

- A) Vardan tasarım şablonlarını
- B) Başlangıç iletişim kutusu
- C) Yeni slayt iletişim kutusu
- D) Akıllı içerik sihirbazı
- E) Baş Sunu

35 Herhangi bir klasörde bulunan tüm mesajları seçmek için kullanılan kısa yol tuşu nedir?

- A) Shift Z
- B) Ctrl Z
- C) Shift A
- D) Ctrl A
- E) Alt A

A

36 Bakanlar Kurulunun oluşumu ile ilgili aşağıdaki ifadelerden hangisi yanlıştır?

- A) Cumhurbaşkanı Bakanlar Kurulu kurma görevini güven oyu alabilecek bir grup başkanına veya milletvekiline verir
- B) Bakanlar Kurulu kurma görevi alan milletvekili, bu görevini en geç onbeş gün içinde tamamlamak veya görevi geri vermekle yükümlüdür
- C) KKTC Bakanlar Kurulu Başbakan ve bakanlardan oluşur
- D) Başbakan veya Bakanlar Milletvekili olmayan kişiler arasından da atanabilir. Ancak bu kişilerin milletvekili seçilme niteliklerine sahip olmaları gerekir
- E) Yeni Bakanlar Kurulu Cumhurbaşkanı'nca atanıncaya kadar mevcut Bakanlar Kurulu görevine devam eder

37 Aşağıdakilerden hangisi Anayasa'da kişiler için belirlenen özgürlüklerden değildir?

- A) Düşünce söz ve anlatım
- B) Gezi ve Yerleşme
- C) Vicdan ve Din
- D) Haberleşme
- E) Gazete, Dergi, Broşür Çıkarma

A

38 Aşağıda verilenlerden hangisi Anayasa Kurallarına göre yanlıştır?

- A) Usulüne göre yürürlüğe konulmuş uluslararası anlaşmalar yasa hükmündedir. Bunlar hakkında Anayasa'ya aykırılık iddiası ile Anayasa Mahkemesi olarak görev yapan Yüksek Mahkeme'ye baş vurulamaz
- B) Uluslararası kuruluşlarla yapılacak anlaşmaların onaylanması Cumhuriyet Meclisinin onaylamayı bir yasa ile uygun bulmasına bağlıdır
- C) Yasalar Anayasaya aykırı olamaz
- D) Yasa ve Karar önermeye, Bakanlar Kurulu ve Milletvekilleri yetkilidir
- E) Yasama görevi Bakanlar Kurulu tarafından Anayasa ve Yasalara uygun olarak kullanılır

39 Hakkında disiplin kovuşturması açılan öğretmene kovuşturmaya neden olan eylem ve davranışları açıkça ve yazılı olarak derhal bildirilir ve yazılı savunması istenir. Hakkında disiplin kovuşturması açılan öğretmen yazılı savunma yapıp yapmamakta serbesttir. Bu durumda öğretmene savunma yapması için verilecek süre aşağıdaki şıkların hangisinde doğru olarak belirtilmiştir?

- A) On iş gününden az olamaz
- B) Onbeş gün
- C) On günden az olamaz
- D) Onbeş iş günü
- E) Yirmi gün

A

40 Bakanlıkça bir okula geçici öğretmen atanabilmesi için aşağıdakilerden hangisi Öğretmenler Yasasının 10.A(1) maddesi kapsamındaki yasal durumlardan biri değildir?

- A) İzinli olan öğretmenlerin yerine izin süresince;
- B) Başvuru yapılmasına rağmen Kamu Hizmeti Komisyonunca herhangi bir nedenden dolayı doldurulamaması halinde,
- C) Emekliye ayrılma nedeniyle boşalma olması halinde bu kadrolara Kamu Hizmeti Komisyonunca atama yapılacağı tarihe değin geçecek süre için,
- D) Öğretmenler Yasasında belirlenen genel ve özel nitelikleri taşıyan kişilerce yeterli sayıda başvuruda bulunulmaması halinde,
- E) Ödenekli izin verilen öğretmen yerine izinli olduğu dönemler için

41 Eğitim ve öğretim süresi, bu sürede yapılacak etkinliklerin belirlenmesi ve öğretmenin bu etkinlikleri yürütmesi ile ilgili olarak aşağıdakilerden hangisi yanlıştır?

- A) Bakanlık, Çalışma Takviminde yer almayan bir etkinlik için genelge hazırlamadan önce yetkili sendikaya danışmak zorundadır
- B) Bakanlık, yetkili sendika ile işbirliği yaparak "Yıllık Çalışma Takvimi" hazırlar
- C) Bakanlık, yıl içinde yapılacak eğitim etkinliklerini genelgelerle duyurur. Genelgeler bağlayıcıdır
- D) Okulun açılış - kapanış tarihleri ve yaz tatili süresi Bakanlık - yetkili sendika işbirliğiyle belirlenir.
- E) Öğretmenin tatil izni 42 sürekliliği iş günüdür. Bunun dışında kurs, seminer v.b. çalışmalar için öğretmeni göreve çağırabilir

A

42 Öğretmenler Yasası ve bu yasaya dayanılarak tüzük ve yönetmeliklere göre yürürlükte bulunan kuralların kendileri hakkında aynen uygulanmasını istemeleri öğretmenlerin hangi hakkı ile açıklanabilmektedir?

- A) Şikayet etme ve dava açma hakkı
- B) Yayın hakkı
- C) Vekalet aylığı alma hakkı
- D) Uygulamayı isteme hakkı
- E) Burs ve kurs ödeneği hakkı

43 Bir öğretmen aşağıda verilen eylemlerden hangisini gerçekleştirirse suçlu durumuna düşer?

- A) Seçim ve halk oylamasına katıldığı zaman
- B) Sendikal eylemlere katıldığı zaman
- C) Bakanlık hizmetleri ile ilgili olarak basın ve yayın organlarına yazılı veya sözlü demeç verdiği zaman
- D) Amirini haberdar ederek bir gün okula gelmediği zaman
- E) Çalışma saatleri dışında Sivil Toplum Örgütlerinde aktif olarak görev aldığı zaman

A

44 Kamu Hizmeti Komisyonu'nca ilk kez göreve alınan öğretmenler için uygulamada aşağıdakilerden hangisi yanlıştır?

- A) Bir yıllık bir adaylık sonunda asaleten atanırlar
- B) Adaylık dönemi sonunda görevlerinde gerekli başarı liyakat ve yeterliliği gösterenler, bakanlıkça yapılacak uygunluk bildirimini uyarınca, Kamu Hizmeti Komisyonunca asıl ve sürekli öğretmenliğe asaleten atanırlar
- C) İki yıllık bir adaylık ve deneme döneminden geçirilirler
- D) İki yıllık adaylık ve deneme döneminden sonra asıl ve sürekli kadrolara asaleten atanması mümkün olmayan öğretmenlerin adaylık ve deneme süresi bir yıl daha uzatılabilir
- E) Bir yıllık uzatma süresinin sonunda da, asaleti onaylanmayan veya adaylık döneminin uzatılması uygun bulunmayan öğretmenlerin görevlerine Kamu Hizmeti Komisyonu'nca son verilir

45 Aşağıdakilerden hangisi Öğretmenler Yasasının amaçlarından biri değildir?

- A) Öğretmenlerin ücret ve ödeneklerini düzenlemek
- B) Öğretmenlerin ödevlerini düzenlemek
- C) Öğretmen sağlık sigortalarını düzenlemek
- D) Öğretmen disiplin işlemlerini düzenlemek
- E) Özlük işlemlerini düzenlemek

A

46 Bakkala gidecek olan çocuğuna babası "Kağıt para mı vereyim, yoksa demir para mı?" dediğinde; çocuğun aslında miktarı aynı olan fakat sayısı çok olan bozuk paraları tercih ederek, "Bunlarla daha çok şey alırım, bozuk para ver." demesini aşağıdaki ifadelerden hangisi doğru bir biçimde açıklar?

- A) Nesne devamlılığı kazanılmamıştır.
- B) Çocuk bakkala gitmeyi çok sevmektedir.
- C) Uyumsama yeteneği henüz gelişmemiştir.
- D) Para şeması oluşmamıştır.
- E) Korunum henüz kazanılmamıştır.

47 Toplumda istenilmeyen bir davranış (suç) sergilendiğinde okul öncesi, ilköğretim ve ortaöğretim seviyesindeki öğrencilerin bu suçu değerlendirmeleri farklı olmaktadır.

Bu değerlendirme farklılığının nedeni aşağıdakilerden hangisidir?

- A) Fizik gelişim düzeyleri
- B) Yaş farklılığı
- C) Eğitim farklılığı
- D) Sosyal gelişim düzeyleri
- E) Ahlaki gelişim düzeyleri

A

48 Gelişim sırası ve zamanlamasında kalıtım ve çevrenin etkisi ile ilgili olarak aşağıda verilen ifadelerden hangisi yanlıştır?

- A) Fiziksel özelliklerin belirlenmesinde kalıtsal etkenler daha baskındır.
- B) Kalıtım, sonucu değil, potansiyeli belirler.
- C) İstenen özelliklerin görülmesi tek başına kalıtımın etkisi altındadır.
- D) Kişilik, ahlak ve sosyal gelişimde çevrenin etkisi daha baskındır.
- E) Olgunlaşma kalıtımla gelen özellikleri içerir.

49

Gelişim genel anlamda bireyin doğumundan ölümüne kadar geçen süreçte meydana gelen fiziksel, zihinsel, sosyal, duygusal değişimleri ifade eder.

Buna göre bireyin doğuştan ve kişilerarası ilişkiler yoluyla ortaya çıkan ve onu diğer bireylerden ayıran uzun süreli özelliklerini içine alan gelişim boyutuna ne ad verilir?

- A) Kişilik
- B) Duygusal
- C) Ahlak
- D) Zihinsel
- E) Bedensel

A

50 Sürekli olarak büyük şehirlerde yaşayan birinin daha sonra başka bir büyük şehre gittiğinde kolaylıkla yönünü bulduğu ve uyum sağladığı görülmüştür.

Bu durum aşağıdaki kavramlardan hangisi ile yakından ilgilidir?

- A) İleriye ket vurma
- B) Gizil öğrenme
- C) Kavrama yoluyla öğrenme
- D) Olumlu aktarma
- E) Üst düzeyde koşullanma

51 Edimsel koşullanmada simgesel ödülle pekiştirmenin uygulanması ile ilgili olarak aşağıda verilen ifadelerden yanlış olanı hangisidir?

- A) Değiştirilmek istenen davranış önceden belirlenmelidir.
- B) Yıldız, puan, oyuncak para gibi simgeler kullanılır.
- C) Pekiştirme için simgelerin belli sayıda toplanması şarttır.
- D) Şeker, çikolata, oyuncak gibi doğrudan ihtiyacı karşılayan ödüller kullanılır.
- E) Birincil pekiştirecin kaç simgeye bedel olacağı önceden belirlenmelidir.

52 Kalitesiz ürünler satan bir firmanın müşterileri tarafından boykot edilmesi, aşağıdakilerden hangisi ile açıklanabilir?

- A) Kaçınma şartlanması
- B) II.Tür ceza
- C) Olumsuz pekiştirme
- D) I.Tür ceza
- E) Mola verme

A

53

Semet, fen bilgisi dersinde öğretmenin istediği deneyi yaparken çok heyecanlandığı için bildiklerini karıştırmış ve deneyi doğru şekilde yapamamıştır. Öğretmenine bu durumu açıklamaya çalışırken "çok çalıştım ama heyecanlandığım için bildiklerimi karıştırdım" dediğinde öğretmeni "deneye çalışıp çalışmadığımı burada sergilediğin performansla bakarak anlayabilirim" demiştir.

Buna göre, yukarıda öğrenmenin hangi özelliği vurgulanmaktadır?

- A) Öğrenme davranışlarda gözlenebilen bir süreçtir.
- B) Öğrenme farkında olmadan amaçsızca gerçekleşir.
- C) Öğrenme olgunlaşma sonucu meydana gelir.
- D) Öğrenme yaşantılar sonucu meydana gelir.
- E) Öğrenme zihinde meydana gelen bir değişikliktir.

54 Aşağıdaki ifadelerden hangisi öğrenme ile ilgili yanlış bir ifadedir?

- A) Çevre ile etkileşim sonucu gerçekleşir.
- B) Olumsuz bir davranış da bir öğrenmedir.
- C) Öğrenme sonucu davranışta mutlaka değişme olur.
- D) Yeni tepki eskisinden farklıdır.
- E) Kasıtlı ve istendik davranışlarla sınırlıdır.

55 Bir testin uygulandığı öğrenci grubunun homojen olması halinde, ölçme sonuçları ile ilgili aşağıdaki durumlardan hangisi söylenebilir?

- A) Kullanışlılık azalır.
- B) Ölçme sonuçları güvenilir olmaz.
- C) Geçerlilik düşük çıkar.
- D) Tesadüfi hata azalır.
- E) Sonuçlar değişmez.

A

56 Bir testteki madde örnekleminin homojen olması hatayı azaltır.

Bu durumda ölçme aracının hangi özelliği olumsuz olarak etkilenir?

- A) Güvenirliği
- B) Öngörülme (Yüzeysel) Geçerliliği
- C) Yapı geçerliliği
- D) Kapsam Geçerliliği
- E) Yordama Geçerliliği

57 Bilinen en gelişmiş testlerdir. Çok sayıda soru sorulabilmesi soruların açık ve anlaşılır bir biçimde ifade edilmesi şartıyla güvenirliliği yüksektir.

Bu açıklamalar, aşağıda verilen hangi ölçme aracıyla ilgilidir?

- A) Çoktan seçmeli sınavlar
- B) Yazılı sınavlar
- C) Eşleştirmeli sınavlar
- D) Doğru-yanlış türü sınavlar
- E) Kısa cevaplı sınavlar

58 Aşağıdaki test etme yöntemlerinden hangisi daha üst düzeyden bilişsel yetenekleri ölçmek için daha kullanışlıdır?

- A) Sözlü sınavlar
- B) Doğru yanlış testleri
- C) Klasik yazılı yoklamalar
- D) Çoktan seçmeli testler
- E) Kısa cevaplı testler

A

59 Program geliştirme sürecinde öğretim programında belirli konuların ağırlıklı olması gerektiğini vurgulayan program geliştirme komisyonu üyelerinin aşağıdaki eğitim felsefesi akımı-öğrenme/öğretme yaklaşımı ve program tasarım modeli seçeneklerinden hangisini daha fazla kullanması beklenir?

- A) İlerlemecilik, sunuş yoluyla öğretim stratejisi, çekirdek tasarım
- B) Daimicilik, sunuş yoluyla öğretim stratejisi, hümanistik tasarım
- C) Esasicilik, sunuş yoluyla öğretim stratejisi, konu temeli tasarım
- D) Daimicilik, yapısalcı yaklaşım, buluş yoluyla öğretim stratejisi, sorgulama merkezli
- E) Esasicilik, buluş yoluyla öğretim stratejisi konu tasarımı

60 Ortak konular ilk öğrenilecek konular olarak planlanır ve her öğrenci tarafından alınır. Bu program etrafında her öğrenci ilgi duyduğu alanlarda ders alabilir. Örneğin, fen bilgisi bölümünde öğrencilerin yan alan olarak fizik, kimya veya biyolojiden birine yönelmesi.

Bu tür içerik yaklaşım aşağıdakilerden hangisi ile gerçekleştirilmiştir?

- A) Sorgulama merkezli programlama
- B) Doğrusal programlama
- C) Çekirdek programlama
- D) Piramitsel programlama
- E) Sarmal programlama

A

61 Ortak bir amaç doğrultusunda, öğrencilerin küçük gruplar halinde, birbirinin öğrenmesine yardım ederek çalışmalarının sağlandığı öğretim-öğrenme modeli aşağıdakilerden hangisidir?

- A) Tam öğrenme yoluyla öğretim
- B) İşbirlikli öğretim
- C) Buluş yoluyla öğretim
- D) Sunuş yoluyla öğretim
- E) Programlı öğretim

62 Öğrenciler unuttukları konuları yeniden öğrenmeye çalıştıklarında bilginin öğrenilmesi ve transferi daha kolay olmaktadır. Öğrenme-öğretim sürecinde bu ilkenin adı aşağıdakilerden hangisidir?

- A) Ket vurma
- B) Tekrar
- C) Tasarruf
- D) Yüzeysel unutma
- E) Hatırlama

63 Gagne'nin öğrenme hiyerarşisinde otomatik, isteğimiz dışında duygusal tepkilerde bulunma şeklinde ifade edilen öğrenme düzeyi aşağıdakilerden hangisidir?

- A) Basit zincirleme
- B) Problem çözme
- C) İlke öğrenme
- D) Kavram öğrenme
- E) İşaret öğrenme

A

64 Üst düzey bilişsel davranışları kazandırmada en etkili olan öğretim yöntemi aşağıdakilerden hangisidir?

- A) Gösterip yaptırma
- B) Tartışma
- C) Anlama
- D) Programlı öğretim
- E) Problem çözme

65 Anlatma yöntemi aşağıdakilerin hangisini öğrenciye kazandırır?

- A) Etkili ve dikkatli dinleme yeteneğini
- B) Akıcı ve güzel konuşmayı
- C) Hayal gücünü ve yaratıcılığını
- D) Öğrencinin kendine olan güvenini
- E) İletişim ve etkileşim becerilerini

66 Aşağıdakilerden hangisi öğrenme-öğretim sürecinde problem çözme yönteminin öğrencilere kazandırdığı en önemli özelliktir?

- A) Grupla çalışma alışkanlığı becerisi
- B) Öğrencilerin çevrelerini tanımalarına yardım etme
- C) Zaman yönetimi becerisi
- D) Öğrencilerin araştırma yoluyla farklı kaynaklara ulaşma ve bilimsel yöntemleri kullanma becerisi
- E) Bilgisayar kullanma becerisi

A

67 Aşağıdakilerden hangisi rehberlik modellerinden değildir?

- A) Merkezileşmiş-uzmanlaşmış rehberlik modeli
- B) Merkezileşmemiş-uzmanlaşmamış rehberlik modeli
- C) Standart rehberlik modeli
- D) Eğitim programlarında kaynaştırılmış rehberlik modeli
- E) İnsan ilişkileri ve grup çalışması rehberlik modeli

68 Aşağıdakilerden hangisi öğrencilerin kendisi hakkındaki bilgileri kendisinin yazarak serbestçe rapor etmesi tekniğidir?

- A) Akademik benlik tasarımı
- B) Sosyometri
- C) Kendini değerlendirme envanteri
- D) Problem tarama listesi
- E) Otobiyografi

A

69 Aşağıdakilerden hangisi psikolojik danışma süreci ile ilgili olarak yanlıştır?

- A) Psikolojik danışma bireyi çeşitli işlere, mesleklere ve etkinliklere seçme ve ayırma değildir
- B) Psikolojik danışma disiplin işi değildir, ceza vererek, tehdit ederek davranışları etkilemek söz konusu olamaz
- C) Psikolojik danışmada bilgi verilebilir, ancak psikolojik danışma bilgi verme işi değildir
- D) Psikolojik danışma ikna ederek, inandırarak, önderlik ederek tutum, inanç ve davranışları etkilemek değildir
- E) Psikolojik danışma ilişkisi danışan ve danışman arasında kurulan psikolojik terapötik bir ilişki değildir

70 Aşağıdakilerden hangisi rehberlik ve psikolojik danışmanın kişide gerçekleştirmeye çalıştığı amaçlardan değildir?

- A) Kişinin psikolojik danışma verebilecek yeterliğe gelmesi
- B) Kişinin gizilgüçlerini keşfetmesi
- C) Kişinin kendini tanıması
- D) Kişinin çevrede kendine açık olan fırsatları öğrenmesi
- E) Kişinin çevresine uyum sağlaması

TEST BİTTİ

CEVAPLARINIZI KONTROL EDİNİZ