

A

1 Aşağıdakilerden hangisi öğrenilmiş farklılıklardan değildir?

- A) Ahlaki davranışlar
- B) Sosyal duyarlılıklar ve davranışlar
- C) Dil
- D) Zeka
- E) İlgiler

2

"Gelecek yarıyılıda öğrenciler en fazla hangi konulara ilgi duyacaklar?" sorusunu aydınlatmak için uygulanması gereken en iyi bilgi toplama tekniği aşağıdakilerden hangisidir?

- A) Sınav
- B) Gözlem
- C) Görüşme
- D) İnceleme
- E) Hiçbiri

3 Bir derse ilgi ve katılımı sağlamak için öğretmenin aşağıdakilerden hangisini yapması daha faydalı olur?

- A) Bir önceki derste işlenen konuyu hatırlatmak
- B) Öncelikle sınıf disiplininin öneminden söz etmek
- C) İlginç bir gösteri veya çelişkili bir olayla derse başlamak
- D) Bir önceki dersin ödevlerini kontrol etmek
- E) Öğrencilerin kendi istedikleri kadarıyla derse katılımlarını değerlendirmek

A

4 İki ya da daha çok sayıda öğretmenin, derslerin planlanması, konuların işlenmesi değerlendirilmesi bakımından sorumluluğu paylaşımları ve birlikte öğretim yapmaları hangi öğretim yöntemindedir?

- A) Ekiple öğretim yöntemi
- B) Gösterip yaptırma yöntemi
- C) Mikro öğretim yöntemi
- D) Örnek olay yöntemi
- E) Gösteri (Demastrasyon) yöntemi

5 Bir eğitim programının öğeleri hangi seçenekte doğru olarak verilmiştir?

- A) Dış etkenler, yasalar, araştırmalar, bilginin gelişmesi
- B) Amaçlar
- C) Türkiye'nin sosyal, kültürel ve ekonomik özellikleri
- D) Öğrenci evre gelişim özellikleri
- E) Hepsi

6 Aşağıdakilerden hangisi demokratik öğretmenin özelliklerinden değildir?

- A) Kararlı
- B) Motive edici
- C) Hata bulucu
- D) Samimi
- E) Etkileyici

A

- 7 **Rehberlikte izleme çalışmalarının esas amacı aşağıdakilerden hangisidir?**
- A) Okul içi programlara, üst okullara ve mesleklere yerleştirilen öğrencilerin gelişimlerinden haberi olmak
B) Öğrencileri, üst okullara, iş ve mesleklere yerleştirmek
C) Okulda disiplin olaylarını denetlemek
D) Okul yönetimi ile rehberlik servisi arasında işbirliği ve koordinasyonu sağlamak
E) Öğrencileri iyi para kazandıran mesleklere yerleştirmek
- 8 **Bir öğretmen; öğrencinin doğru olarak çözdüğü her matematik probleminden sonra pekiştireç kullanmaktadır. Buna göre öğretmen hangi tür pekiştireci kullanmaktadır?**
- A) Sabit zaman aralıklı pekiştirme
B) Sabit oranlı pekiştirme
C) Değişken zaman aralıklı pekiştirme
D) Sürekli pekiştirme
E) Değişken oranlı pekiştirme
- 9 **"Organların biyolojik olarak görevlerini yapmaya hazır hale gelmesi" aşağıdaki kavramların hangisi ile açıklanır?**
- A) Öğrenme
B) Olgunlaşma
C) Büyüme
D) Hazırolma
E) Gelişme

A

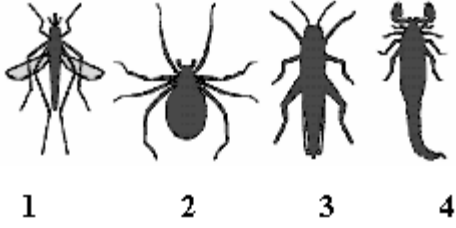
- 10 **Aşağıdaki ilkelerden hangisi organizmanın büyük kas hareketleri geliştikten sonra küçük kas hareketlerinin geliştiğini açıklamaktadır?**
- A) Gelişim genelden özele doğru gerçekleşir
B) Gelişim içten dışa doğru gerçekleşir
C) Gelişim alanları birbirleri ile ilişkilidir
D) Gelişim baştan ayağa doğru gerçekleşir
E) Gelişimde kalıtım ve çevre etkilidir.
- 11 **Örnek Durum:**
Öğretmen öğrencilerin karşısına geçip, "Bugün işleyeceğimiz konu çok önemli. Hız problemleri bazan karışık gibi görünebilir. Bu yüzden tüm dikkatinizi bana vermenizi istiyorum. Şunu da unutmayın haftaya sınavlar var ve sınavda bütün konulardan sorumlu olacaksınız" der. Öğrencilerden biri atılarak, "Dönemin başından beri gördüklerimizin tümü mü?" diye sorar. Öğretmen "Evet tümünden. Çünkü konular birbirine bağlı. Biliyorsunuz...Hangi konuları görmüştük? Kim hatırlıyor?".
- Yukarıdaki öğretmen davranışı aşağıdaki kavramların hangisi ile açıklanabilir?**
- A) Konuyu havada bırakma
B) Uyarıcı bağlantısı
C) Ordan oraya atlama
D) Müdahale
E) Müdahale ve ordan oraya atlama

A

12 Bir bitkinin sarı çiçeklerinin olmasını aşağıdakilerden en iyi hangisi açıklar?

- A) Her gün yağmur yağıyordu.
- B) Güneş ışığı çiçekleri yeşile döndürmüştür.
- C) Aynı türden bitkilerin de çiçekleri yeşildi.
- D) Bitki çiçek açtığı zaman hava ılıktı.
- E) Hava çok sıcaktı.

13



Yukarıdakilerden hangileri böcektir?

- A) Sadece 1 ve 3
- B) Sadece 2 ve 4
- C) Sadece 3 ve 4
- D) Sadece 1 ve 4
- E) Sadece 2 ve 3

14 İnsan birşey gördüğü zaman, mesajı gözlerden beyine aşağıdakilerden hangisi iletir?

- A) böbrekler
- B) atar damarlar
- C) kaslar
- D) sinirler
- E) kan damarları

A

15 Kediler, üreme bakımından, aşağıdaki hayvanların en çok hangisine yakındır?

- A) kurbağalar
- B) timsahlar
- C) yunuslar
- D) penguenler
- E) kaplumbağalar

16 Aşağıdakilerden hangisi karın bölgesinde yer almaz?

- A) safra kesesi
- B) böbrekler
- C) karaciyer
- D) mide
- E) kalp

17 Aşağıdakilerden hangisi bir karışım değildir?

- A) süt
- B) şeker
- C) boya
- D) duman
- E) bal

A

- 18 50 metrelik bir koşudan önce ve sonra, nabız ve nefes alıp vermeniz ölçülmektedir. Bu durumda aşağıdakilerin hangisi doğrudur?
- A) Kalp atışlarında ve nefes alıp vermede bir düşüş olur.
- B) Kalp atışlarında bir artış olur. Ancak nefes alıp vermede bir değişiklik olmaz.
- C) Kalp atışlarında ve nefes alıp vermede bir yükselme olur.
- D) Kalp atışlarında herhangi bir değişiklik olmaz, ancak nefes alıp vermede bir düşüş olur.
- E) Herhangi bir değişiklik olmaz.
- 19 Aşağıdaki sayılardan hangisi 10'a en yakındır?
- A) 9.99
- B) 0.10
- C) 10.80
- D) 10.10
- E) 10.90
- 20 Seçeneklerde verilenlerden hangisi aşağıda verilen ikililer arasındaki ilişkiyi ifade etmektedir?
(3, 6) , (6, 15) , (8, 21)
- A) ikinciyi elde etmek için birinciden 3 çıkarılmaktadır
- B) ikinciyi elde etmek için birinciye 3 eklenmektedir.
- C) ikinciyi elde etmek için birinci 2 ile çarpılıp daha sonra 3 eklenmektedir.
- D) ikinciyi elde etmek için birinci 2 ile çarpılmaktadır.
- E) ikinciyi elde etmek için birinci 3 ile çarpılıp daha sonra 3 çıkarılmaktadır.

A

- 21 Oya ve Ali'ye bir sayıyı 100 ile bölmeleri söylenmiştir. Yanlışlıkla Oya, sayıyı 100 ile çarpmış ve 450 sonucu elde etmiştir. Ali sayıyı 100'e doğru bir biçimde bölmüştür. Ali'nin yanıtı kaçtır?
- A) 0.45
- B) 0.0045
- C) 0,00045
- D) 0.045
- E) 4.5
- 22 60 cm uzunluğunda, 36 cm genişliğinde ve 24 cm yüksekliğindeki kutulara yerleştirilen portakalların her birinin çapı yaklaşık 6 cm'dir. Aşağıdakilerden hangisi verilen boyutlardaki bir kutuya yerleştirilebilecek portakal sayısı için en iyi tahmindir?
- A) 240
- B) 30
- C) 1920
- D) 360
- E) 2000
- 23 Aşağıdaki seçeneklerden hangisinde sayılar büyükten küçüğe doğru sıralanmıştır?
- A) 0.32, 0.233, 0.332, 0.3
- B) 0.233, 0.3, 0.32, 0.332
- C) 0.332, 0.32, 0.3, 0.233
- D) 0,3, 0.32, 0.332, 0.233
- E) 0.332, 0.32, 0.233, 0.3

A

24 Daha önceleri 800 YTL'ye satılan bir malın fiyatı %20 artırılmıştır. Malın yeni fiyatı kaç YTL'dir?

- A) 960
- B) 900
- C) 1000
- D) 640
- E) 1020

25 Ahmet'in üç sınavdan aldığı notlar 78, 76 ve 74, Ayşe'nin aldığı notlar ise 72, 82 ve 74'tür. Ahmet ve Ayşe'nin notlarının aritmetik ortalamalarıyla ilgili aşağıdakilerden hangisi doğrudur?

- A) Ayşe, Ahmet'e 1 puan fark atıyor.
- B) Ahmet, Ayşe'ye 2 puan fark atıyor.
- C) Ahmet, Ayşe'ye 1 puan fark atıyor.
- D) Ortalamalar eşittir.
- E) Ayşe, Ahmet'e 1 puan fark atıyor.

26 1200 kişilik bir okulda rastgele seçilen 100 kişiden 45'i erkektir. Aşağıdakilerden hangisi okuldaki erkek sayısı için en iyi tahmindir?

- A) 450
- B) 540
- C) 600
- D) 500
- E) 640

A

27 30 kişilik bir sınıftan rastgele seçilen bir öğrencinin 13 yaşından küçük olma olasılığı $\frac{1}{5}$ 'tir. Sınıfta kaç öğrenci 13 yaşın altındadır?

- A) 4
- B) 3
- C) 2
- D) 5
- E) 6

28 Bir Doğru (2, 3) ve (4, 7) noktalarından geçmektedir. Bu doğru aynı zamanda aşağıdaki hangi noktadan geçmektedir?

- A) (0, 2)
- B) (3, 5)
- C) (1, 2)
- D) (2, 4)
- E) (4, 5)

29 Karpaz Yarımadası'nda yer altı su kaynakları bakımından zengin olan yerleşim yerimiz hangisidir?

- A) Mehmetçik
- B) Yeşilköy
- C) Bahçeli
- D) Erenköy
- E) Pınarlı

A

30 KKTC'de kar yağışlarının dikkate alınmayacak kadar az olmasının temel sebebi nedir?

- A) Güneşlenmenin fazlalığı
- B) Akdeniz'in varlığı
- C) Orta kuşakta bulunması
- D) Yükseltinin az olması
- E) Çöllere yakın olması

31 Hangisi Akdeniz iklimi ve ülkemizin karakteristik bitkilerinden olup binlerce yıl verimli olabilmektedir?

- A) Harup
- B) Portokal
- C) Ceviz
- D) Zeytin
- E) Badem

32 Aşağıdaki bitkilerden hangisinin üretim miktarı diğerlerine göre daha fazladır?

- A) Limon
- B) Üzüm
- C) Portokal
- D) Zeytin
- E) Badem

33 Hangisi Türkiye'nin bir özelliği değildir?

- A) Yarımada özelliğindedir.
- B) Geniş tarım alanlarına sahiptir.
- C) Ortadoğu'nun en büyük ülkesidir.
- D) Aynı anda farklı iklimler yaşanır.
- E) Hiçbiri.

A

34 İşletmenin ne yapmak ve hangi amaçla yapmak üzere kurulduğunun, kendisini nasıl görmek istediğinin ve varlık nedeninin ne olduğunun ifade edilmesine ne ad verilir?

- A) Vizyon
- B) Misyon
- C) Amaç
- D) Hedef
- E) Füzyon

35 Aşağıdakilerden hangisi bir ülkede sürdürülen sosyal politikaların ulusal kimliği üzerinde etkili olmaz?

- A) Ekonomik sistem ve anayasal düzen
- B) Uluslararası ilişkiler
- C) Nüfusun demografik özellikleri
- D) Ekonomik gelişmişlik düzeyi
- E) Gelenek ve görenekler

36 Aşağıdakilerden hangisi insanların temel ihtiyaçlarından birisidir?

- A) Beslenme
- B) Barınma
- C) Giyinme
- D) Hepsi
- E) Hiçbiri

A

- 37 Renklendirme yöntemi ile eğitim amaçlı hazırlanan haritalarda sarı renk ile ifade edilen yükselti basamağı aşağıdakilerden hangisidir?
- A) 0-500
B) 500-1000
C) 0-1000
D) 1500-2000
E) Hiçbiri
- 38 Aşağıdakilerden hangisi ülkemizde doğal yetişme ortamı bulmamaktadır?
- A) Narenciye
B) Zakkum
C) Menengiç
D) Yabani Mersin
E) Laden
- 39 Aşağıdakilerden hangisi, bireyin beden sağlığını, ruh sağlığını, beden becerilerini geliştirmeye yönelik, gerektiğinde çevresel koşullara ve katılımcıların özelliklerine göre değiştirilebilen, esnek kurallara bağlı etkinlikleri ifade etmektedir?
- A) Spor
B) Beden Eğitimi
C) Cimnastik
D) Oyun
E) Halk dansları

A

- 40 6 - 11 yaş okul çocuğu çağında bulunan ilkököl çocuklarının gelişimlerini oluşturan bileşenlerin; iskelet gelişimi ve büyüme, sosyal ve duygusal gelişim, bilişsel gelişim ve motor gelişim olduğu bilinmektedir. Buna göre tüm bu bileşenlerin gelişimine katkı sağlayan aşağıdakilerden hangisidir?
- A) müzik dersleri
B) resim dersleri
C) matematik dersleri
D) fen bilgisi dersleri
E) beden eğitimi dersleri
- 41 'Eğitsel oyunlarda olumlu ve olumsuz pekiştirme nasıl kullanılmalıdır?' Sorusuna en uygun cevap aşağıdakilerden hangisidir?
- A) Çocuk, oyun dışı bırakılmalıdır
B) Çocuk, öğretmeni tarafından sertçe uyarılmalıdır.
C) Çocuğa oyunda verilecek olumsuz pekiştireç ikinci bir oyun niteliği taşınmalıdır.
D) Çocuk, oyun sona erene kadar tek ayak üzerinde durdurulmalıdır
E) Çocuk o ders boyunca kenarda oturup dersin bitmesini beklemelidir.

A

42 "İlkokulda atletimiz takımına seçilen 75 metre sürat koşusu koşan bir sporcunun katıldığı yarışlarda iyi bir çıkış yapmasına ve 60 metrelik mesafeye kadar rakipleriyle başabaş bir yarış çıkarmasına rağmen son 15 metrede rakipleri tarafından geçilmektedir" Buna göre bu sporcunun aşağıdaki hangi özelliğinin geliştirilmesi gerekmektedir?

- A) Dayanıklılık özelliği
- B) Reaksiyon sürati
- C) Süratte devamlılık
- D) İvmelenme sürati
- E) Koordinasyon özelliği

43 Aşağıdakilerden hangisi temel cimmastik duruşlarından değildir?

- A) Dizüstü duruş
- B) Yancephe duruşu
- C) Düzbank duruşu
- D) Düzcephe duruşu
- E) Planör denge duruşu

44 "Beden eğitimi faaliyetlerinin özelleştirilerek çeşitli branşlarda somutlaşmış üst düzeyde yapıldığında fizyolojik, psikolojik, estetik, teknik özellikleri gerekli kılan yarışmaya dayalı ve katı kurallarla çevrili bir etkinliktir" Yukarıdaki tanıma aşağıdakilerden hangisi uymaktadır?

- A) Spor
- B) Beden Eğitimi
- C) Eğitsel Oyun
- D) Spontane Oyunlar
- E) Şans Oyunları

A

45 Aşağıdakilerden hangisi atletizimin genel yapı şeması içerisinde yer almaz?

- A) Atlamalar
- B) Komine yarışlar
- C) Koşular
- D) Atmalar
- E) Cimnastik

46 Aşağıdakilerden hangisi beden eğitimi derslerinde ölçme ve değerlendirme ilkelerinden birisi olamaz?

- A) Değerlendirme esasları öğrenciye açıklanmalıdır.
- B) Değerlendirme çalışma imkanlarından yararlanmaya dayandırılmalıdır.
- C) Her öğrenci kendi yeteneklerine göre değerlendirilmelidir
- D) Yalnız beceri ölçerek değerlendirme yapılmamalıdır.
- E) Derste hareketleri en iyi yapan öğrencinin alacağı nota göre diğer öğrencilerin notlarının belirlenmesine dikkat edilmelidir.

47 İlkokullarda spora yönelik çalışmaların esas amacı aşağıdakilerden hangisi olmalıdır?

- A) yapılan çalışmaların sonuçlandırılması için kişinin veya takımın şampiyonluğa ulaşmasını sağlama
- B) temel becerilere yönelik temel tekniklerin kazandırılması
- C) çocuğun takım çalışmalarında oyun taktiklerini iyice öğrenmesini sağlama
- D) çocukların boş zamanlarını iyi değerlendirmelerini sağlama
- E) çocuklara statü kazandırma

A

48 8 - 10 yaş grubunda bulunan çocukların gelişim özelliklerine bağlı olarak bu dönemin sonunda 'çocukluk olgunluğuna' ulaştıkları bilinmektedir. Buna göre çocukluk olgunluğuna ulaştıktan sonra beden eğitimi uygulamaları açısından aşağıdakilerden hangisi doğrudur?

- A) ritim ve tempo çalışmaları
- B) kısa süreli şarkılı oyunlar
- C) basketbol, voleybol, yüzme v.b spor dallarının tekniğe yönelik başlangıç çalışmaları
- D) duruş bozukluklarını düzeltici değerdeki çalışmalar
- E) takım oyunları ve yarışmalar

49 Aşağıdakilerden hangisi ilkokulda yapılabilecek vitray çalışması konularındandır?

- A) Cam
- B) Şeffaf plastikler
- C) Karton
- D) Meyvalar
- E) Natürmort

50 Somut işlem basamağına gelmemiş ve ağacı maviye boyayan çocuğa karşı aşağıdakilerden hangisi doğru davranış biçimidir?

- A) Bahçeye çıkarır ağacın rengini gösteririm
- B) Hiçbir şekilde karışmam
- C) Doğru renge boyaması için rengini seçerim
- D) Velisine sormasını öneririm
- E) Doğru rengi ile çizim kağıdının bir kenarına ben yaparım

A

51 Aşağıdakilerden hangisi çocuk resmi özelliklerindedir?

- A) Boy hiyerarşisi özelliği
- B) Perspektif özelliği
- C) Bedensel gelişim özelliği
- D) Eksik bırakma özelliği
- E) Kişilik özelliği

52 Aşağıdakilerden hangisi özel günler konulu resim çalışmalarındandır?

- A) Yılbaşı süslemeleri
- B) Bayram tebriği
- C) Öğretmenler günü
- D) Kart hazırlama
- E) Hiçbiri

53 Aşağıdakilerden hangisi ilkokul ikinci devrede, üç boyutlu çalışmalarda kullanılacak biçimlendirme malzemesidir?

- A) Sarı taş
- B) Kireç
- C) Kil
- D) Granit
- E) Tutkallı hamur

A

54 Somut işlem basamağına gelmiş, resimlerinde tamamen siyah rengi kullanan öğrenciye aşağıdakilerden hangi yönlendirmeyi yaparsınız?

- A) Diğer renkleri de tanıyabilmesi için renkli modeller kurarak çocuğun çalışma yapmasını isterim
- B) Çizdiği objenin rengi nasılmış, gözleyelim
- C) Aşırı baskı yapmadan farklı renkler kullanmaya yönlendiririm
- D) Ailesi ile görüşmesini söylerim
- E) Onu başka renkleri kullanması için zorlarım

55 Grafikselleşim olarak bulunması gereken düzeye gelmemiş üçüncü sınıf öğrencisine aşağıdakilerden hangisini yapmasını önerirsiniz?

- A) Evde boş vakitlerinde resim yapsın
- B) Yağlı boya tekniği uygulamasını
- C) Röpröduksiyon incelemesini
- D) Nesnel gerçekçi basamakta olması gerektiğini
- E) İnce uçlu fırçalar kullanmasını

56 Aşağıdakilerden hangisi kolaj tekniğini uygulayabileceğiniz konulardandır?

- A) Okulumuz
- B) Elişi kağıdı
- C) Renkli basılmış kağıtlarla kolaj
- D) Camlarla kolaj
- E) Mozaik

TEST BİTTİ

CEVAPLARINIZI KONTROL EDİNİZ